

ED: Anatomie clinique des vaisseaux des membres inférieurs

*PCEM 2
2010-2011*

Dr Lora Hristova, CCA Radiologie , Lariboisière

Partie 1: Les artères

Anatomie

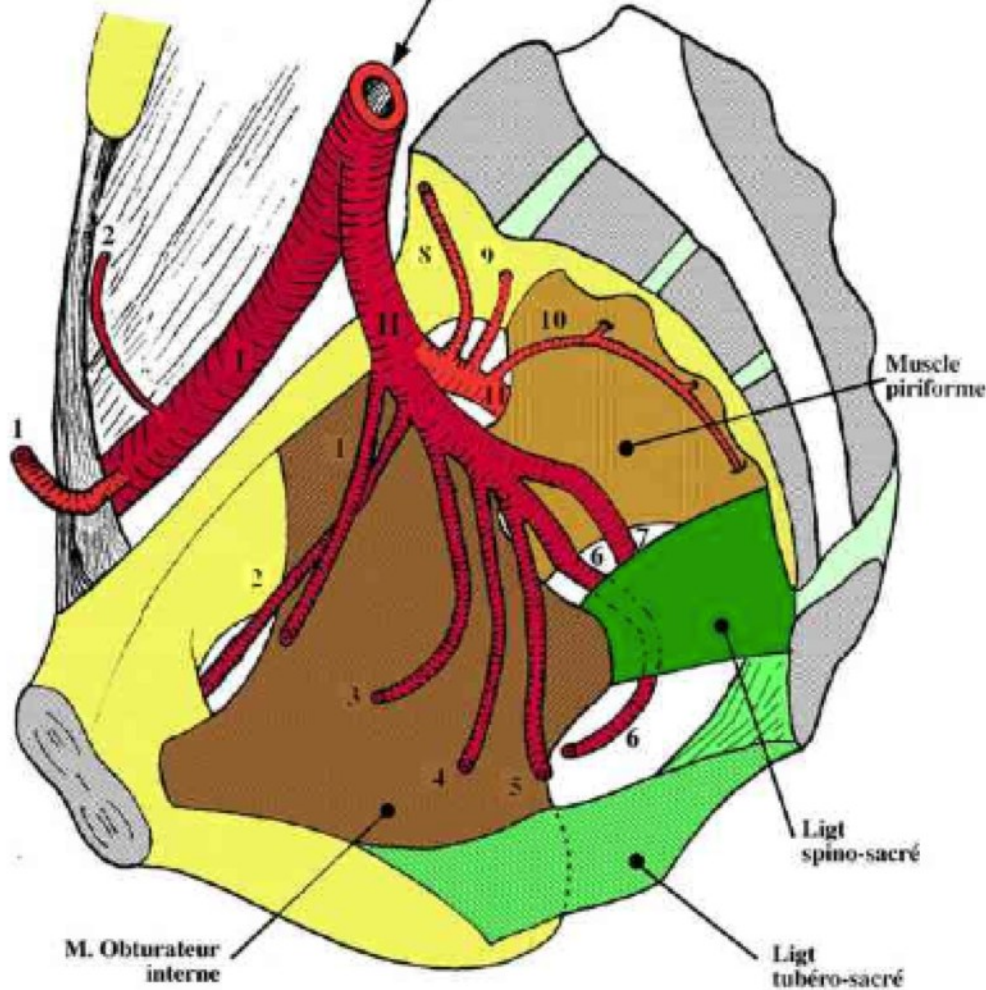
Examen clinique

Examen d'imagerie

A. Iliaque Externe

- 1) A. épigastrique inférieure
- 2) A. circonflexe iliaque profonde

A. Iliaque Commune



TRONC ANTERIEUR :

- 1) A. Ombilicale
- 2) A. Obturatrice
- 3) A. Vésiculo-déférentielle ou Vaginale longue
- 4) A. Prostatique ou Utérine
- 5) A. Rectale moyenne
- 6) A. Pudendale (honteuse) interne
- 7) A. Glutéale inférieure

TRONC POSTERIEUR :

- 8) A. Ilio-lombaire
- 9) A. Sacrée latérale supérieure
- 10) A. Sacrée latérale inférieure
- 11) A. Glutéale supérieure

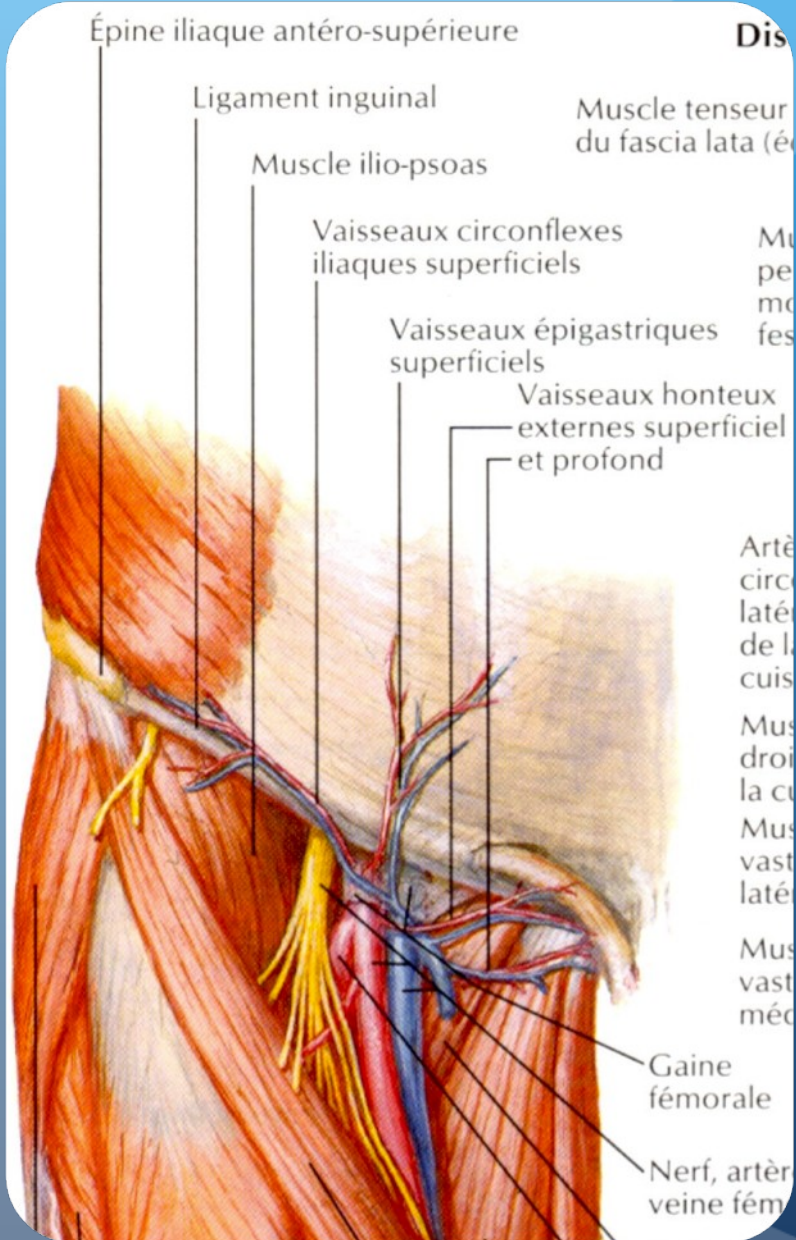
A. ILIAQUE INTERNE
(Hypogastrique)

Art iliaque externe:

Suit la branche ilio-pubienne, passe sous le lig inguinal en dedans du psoas et de la bandelette ilio-pectinée pour devenir art fémorale commune.

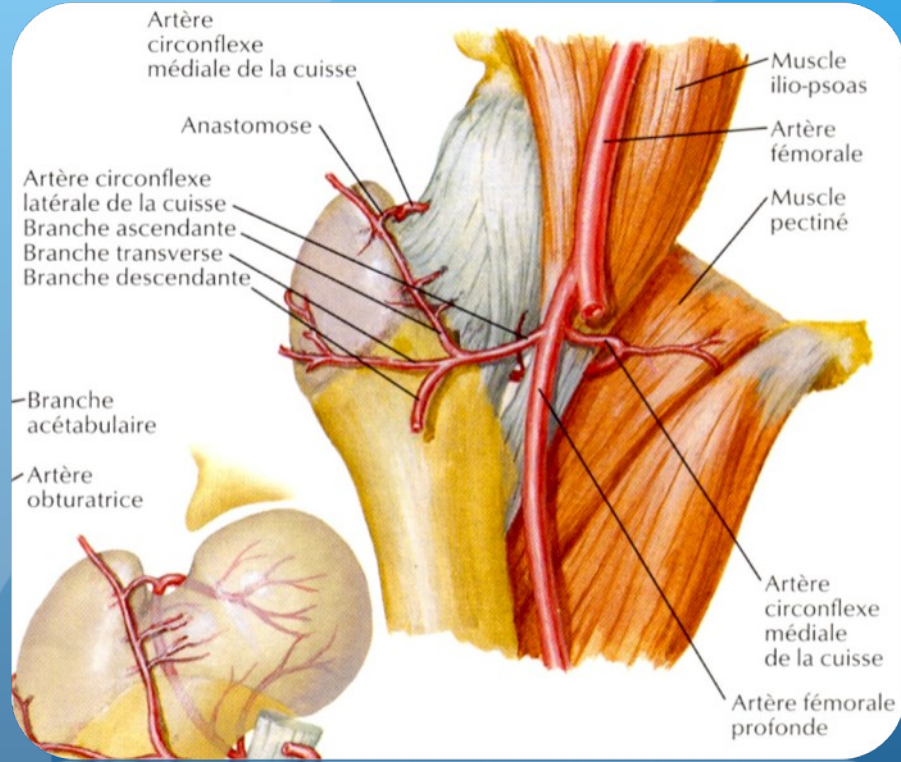
-art épigastrique inférieure

-art circonflexe iliaque profonde



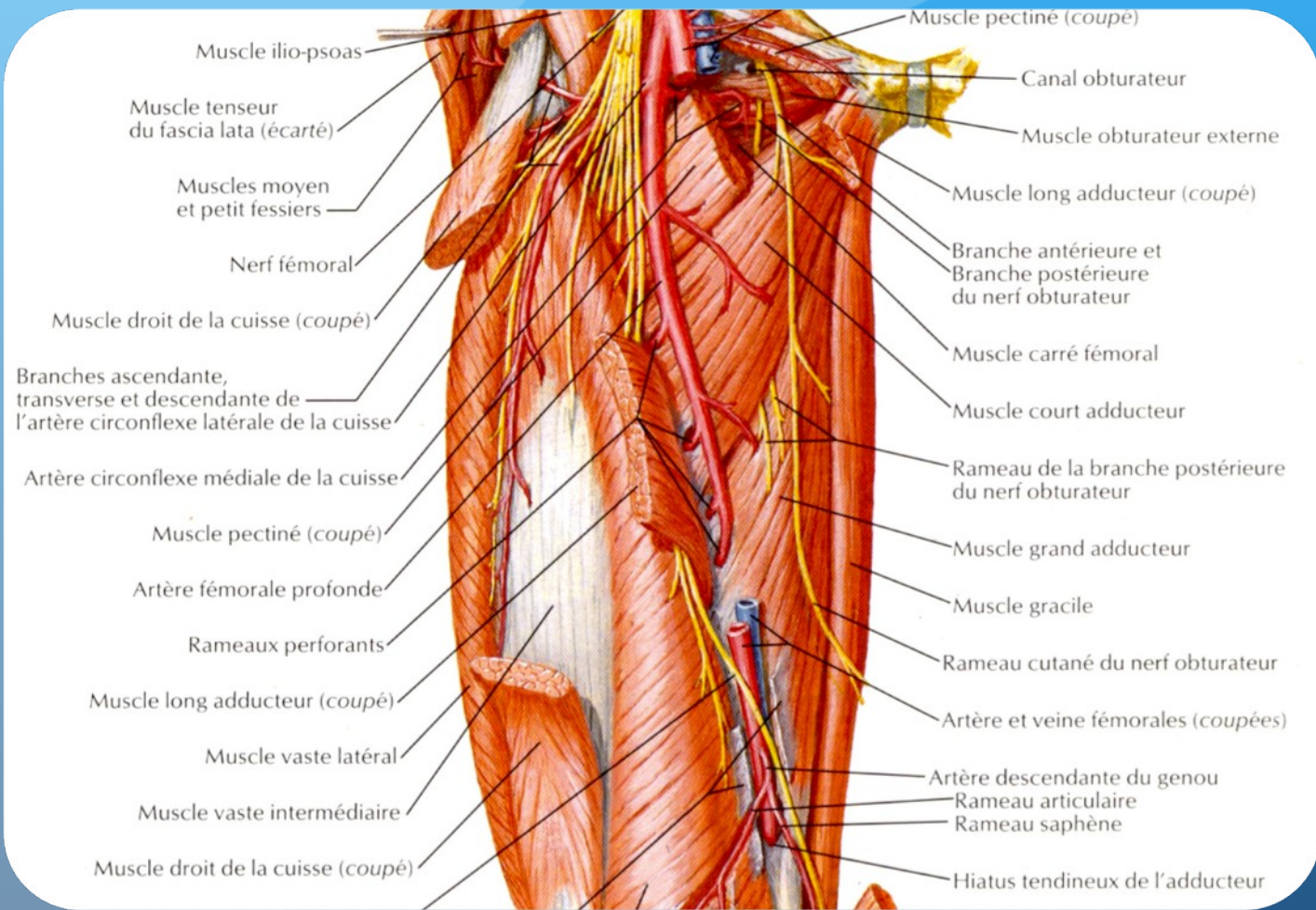
L'artère fémorale commune:

- Art circonflexe iliaque superficielle
 - Art épigastrique superficielle
 - Art honteuse externe superficielle et profonde
- Se bifurque en art. fémorale profonde et superficielle.



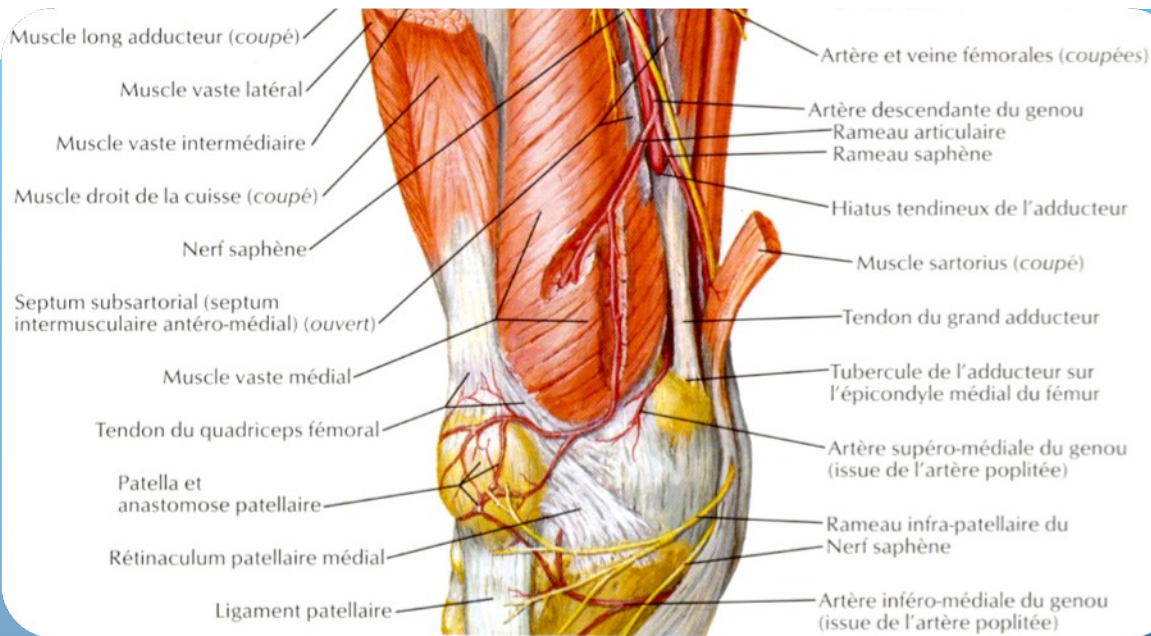
L'artère fémorale profonde:

- art circonflexe latérale de la cuisse
 - art circonflexe médiale de la cuisse
- Qui réalisent un cercle anastomotique



Branche de l'artère fémorale profonde:

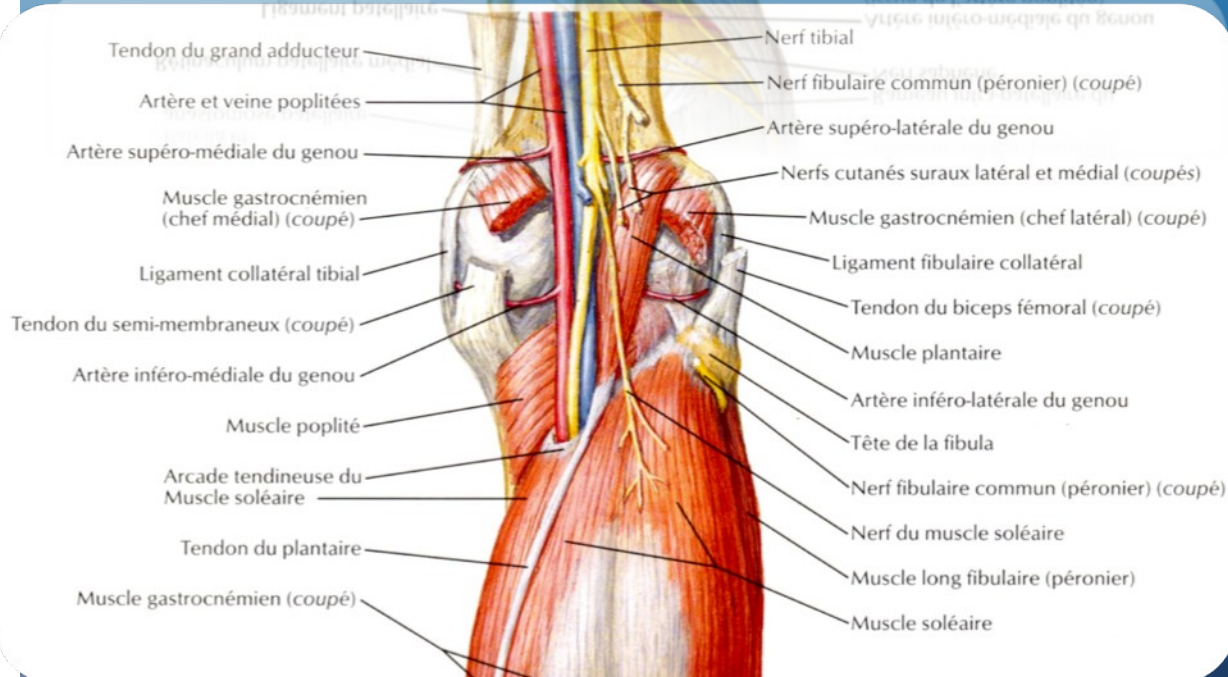
-3 artères perforante, formant des arcades qui s'anastomosent entre elles et l'art fémorale superficielle ou l'artère poplitée, réalisant un réaseau de suppléance.

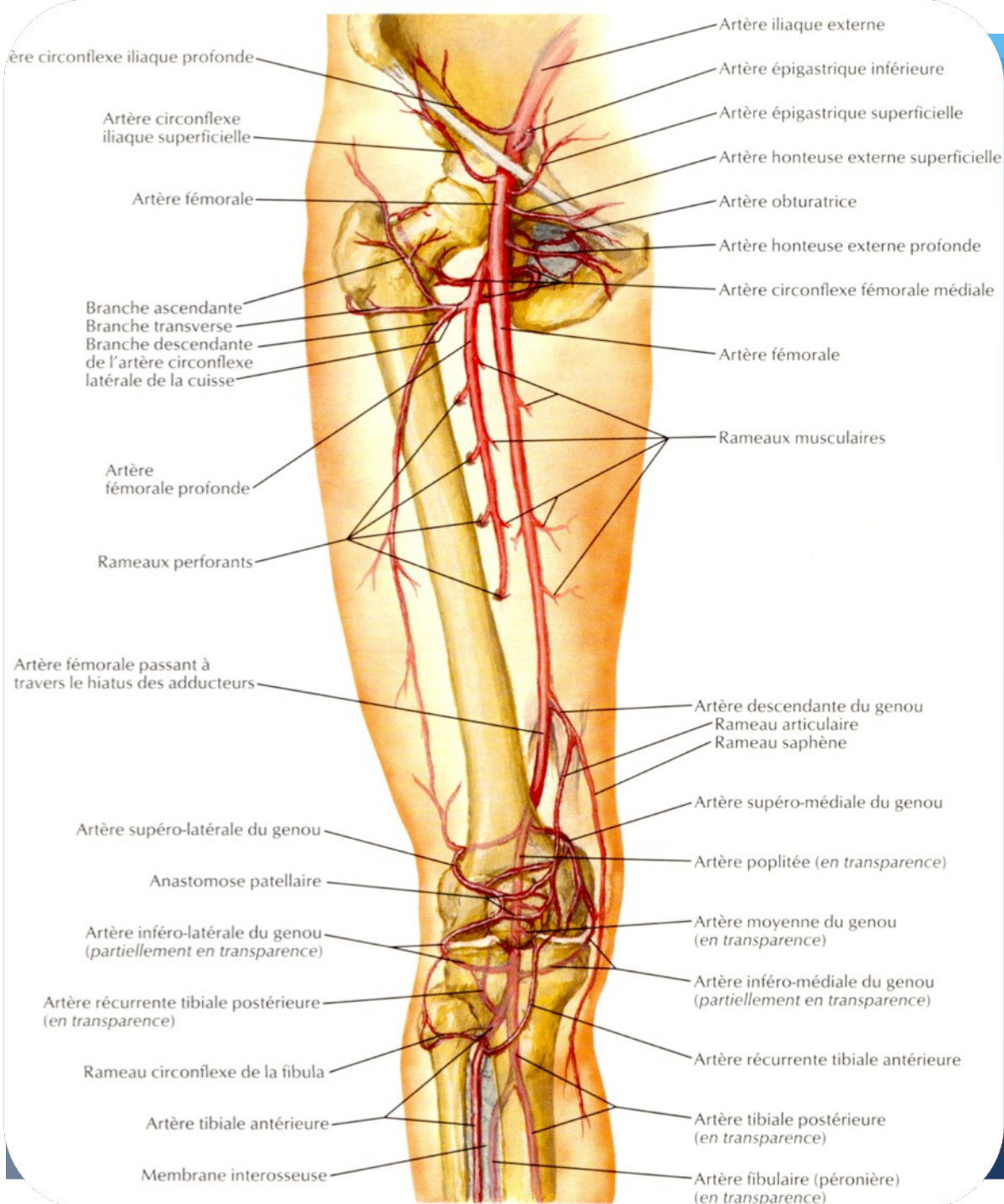


L'artère poplitée

commence à l'anneau des adducteurs, chemine dans le creux poplité en médial se bifurque sous l'arcade tendineuse du muscle soléaire.

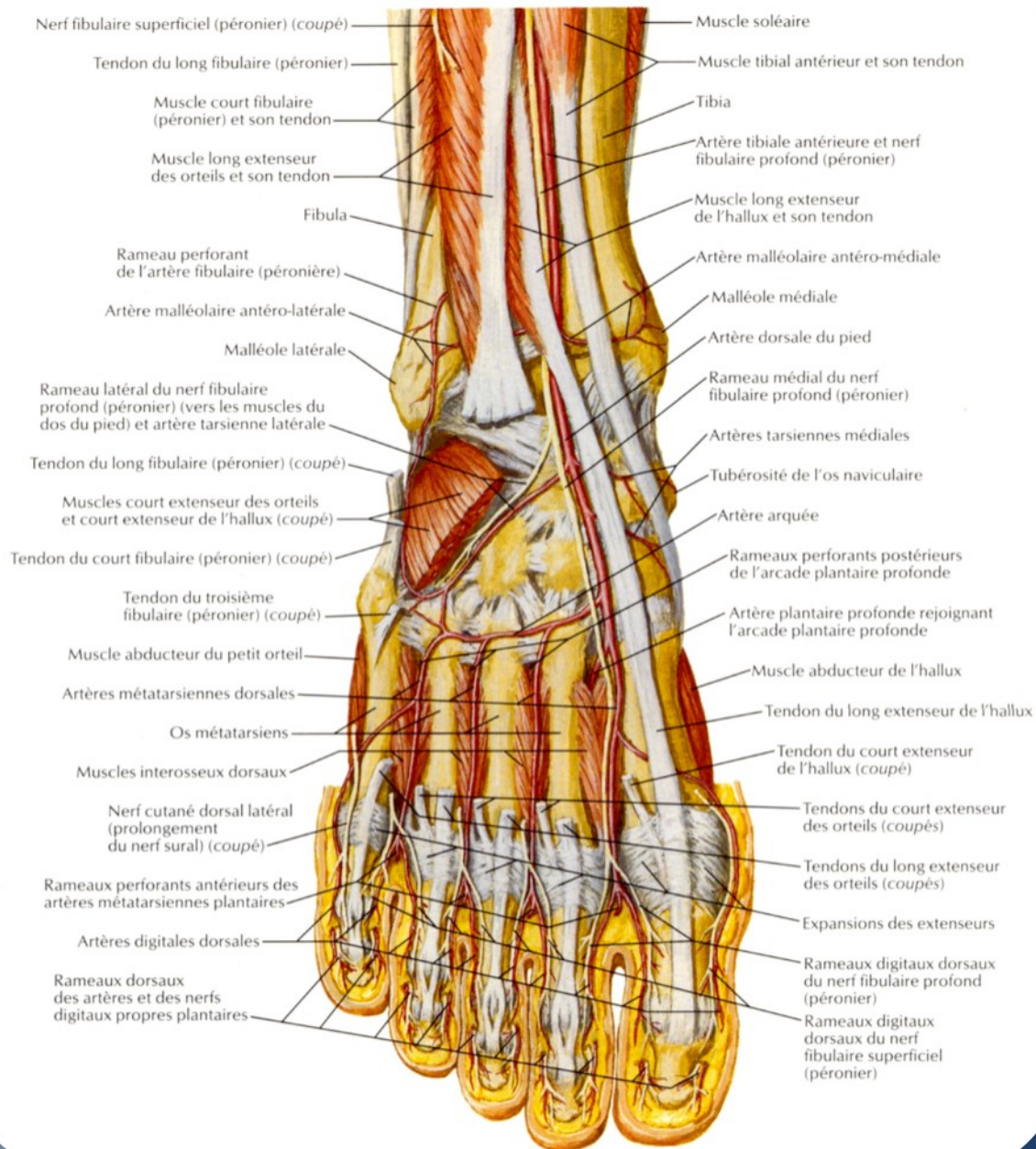
-art. descendante du genou
 -art supéro-médiale, supéro-latérale, inféro-médiale et inféro-latérale du genou.





L'artère poplitée se bifurque:

- art tibiale antérieure qui enjambe le bord supérieur de la membrane interosseuse et passe à la face antérieure de la jambe
- tronc tibio-fibulaire qui se divise en
 - art tibiale postérieur
 - art fibulaire en arrière de la membrane interosseuse.



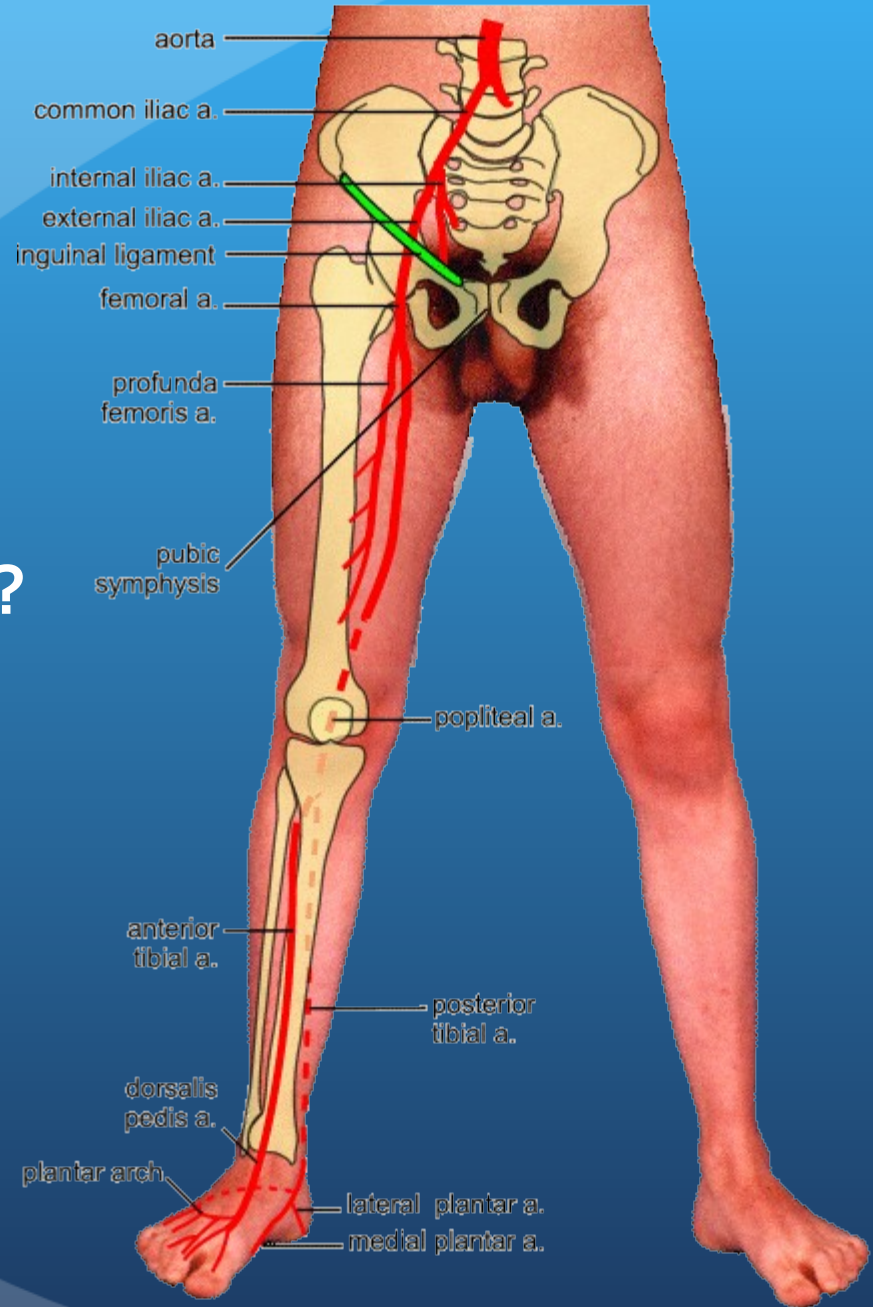
Artère tibiale antérieure:
 -art circonflexe de la fibula
 -art récurrente fibulaire
 -art malléolaires antéro-médiale et antéro-latérale

Devient artère dorsale du pied après le rétinaculum des extenseurs et donne les artères métatarsiennes dorsales.

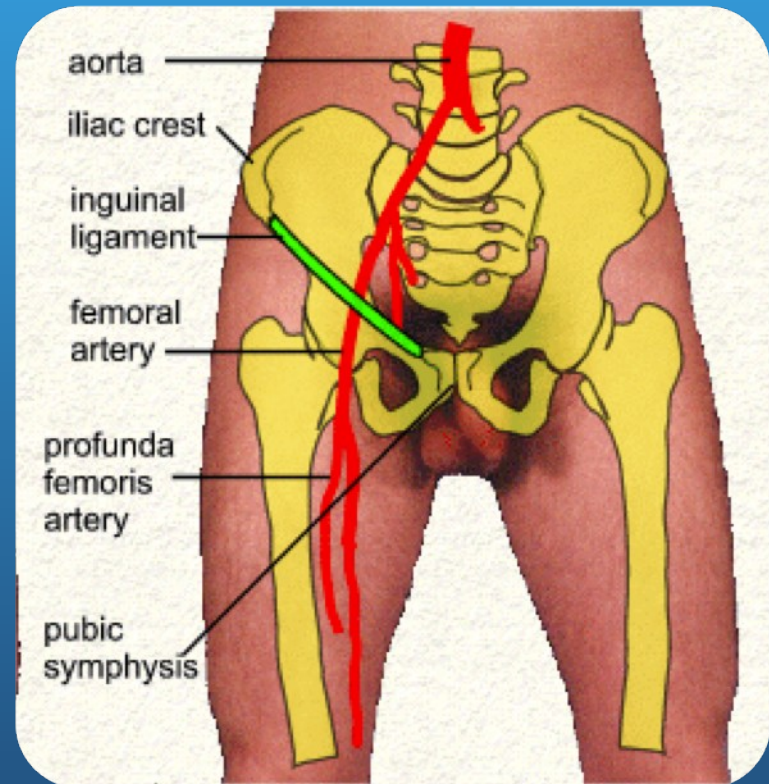
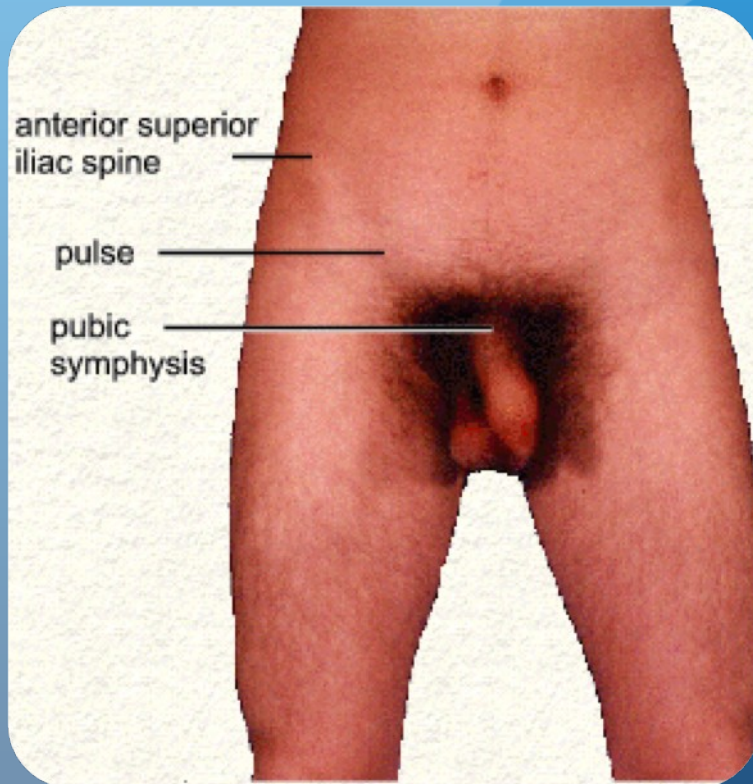
Artère tibiale postérieure passe derrière la malléole médiale.

Anatomie clinique

Comment repérer les artères et palper le pouls?

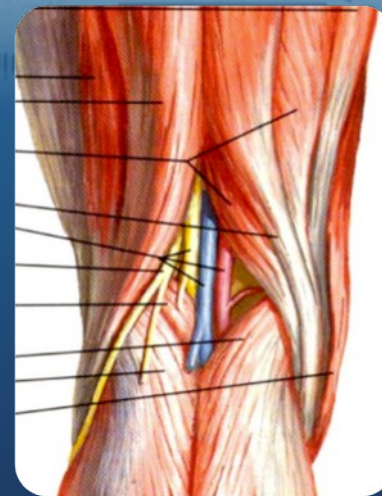
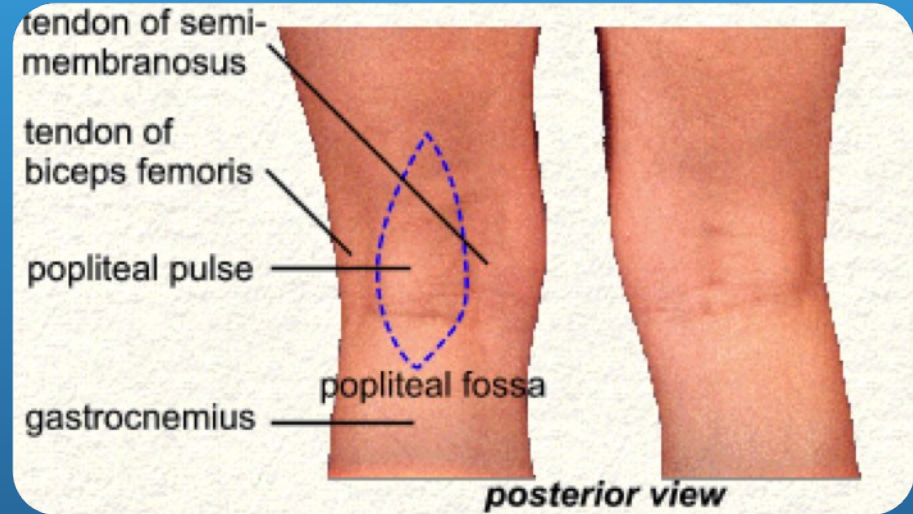
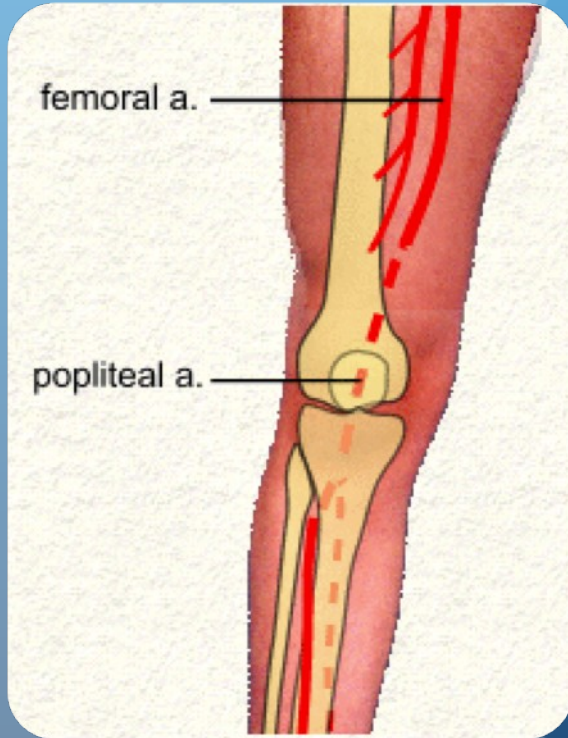


Le pouls fémoral



1. Localiser le bord supérieur du pubis
2. Localiser l'épine iliaque antéro-supérieure
3. Le pouls est situé au milieu de la ligne

Le pouls poplité

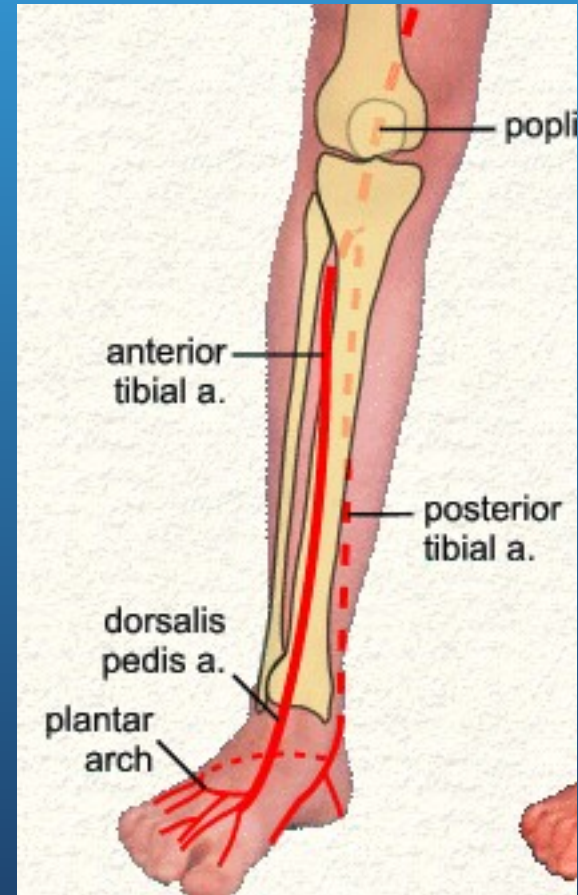
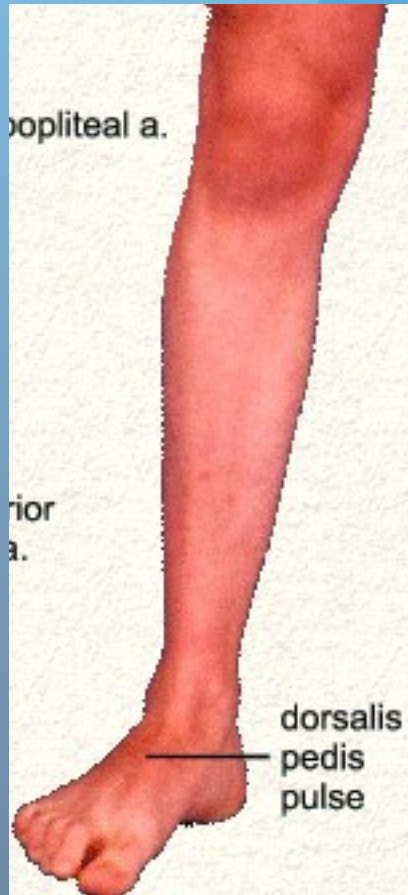


Le pouls poplité

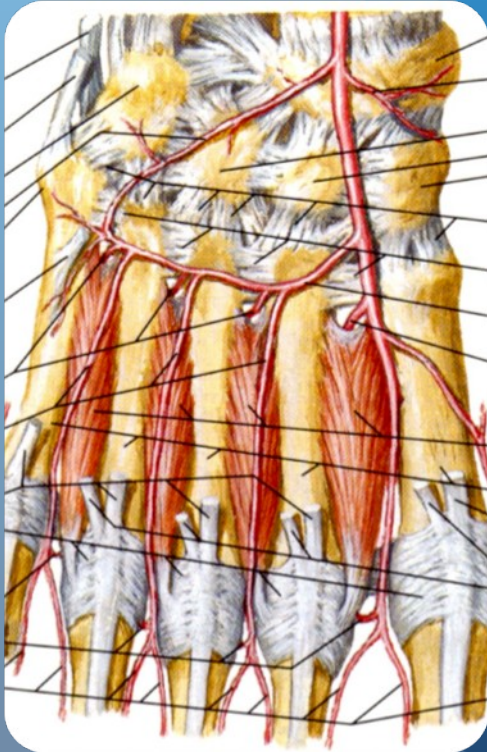


1. Faire plier le genou à 90°
2. Se positionner à droite du patient
3. Palper avec le bout des 4 doigts de la main droite
4. Les doigts en crochet, appuyez dans la partie médiale de la fosse poplitée.

Le pouls tibial antérieur

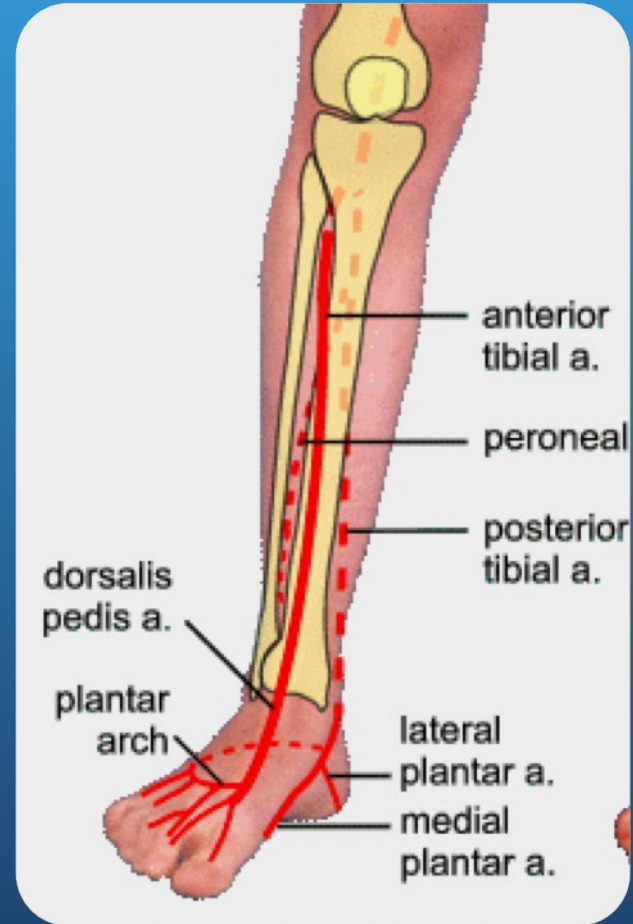
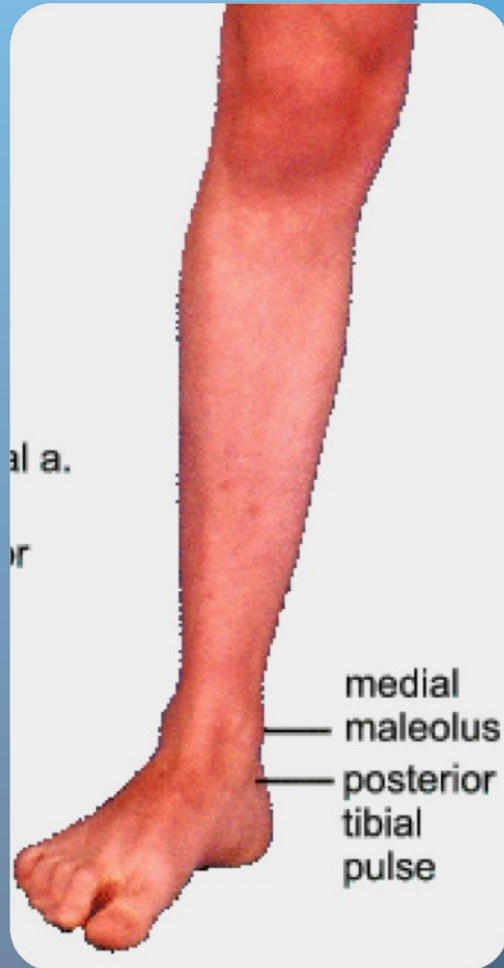


Le pouls tibial antérieur

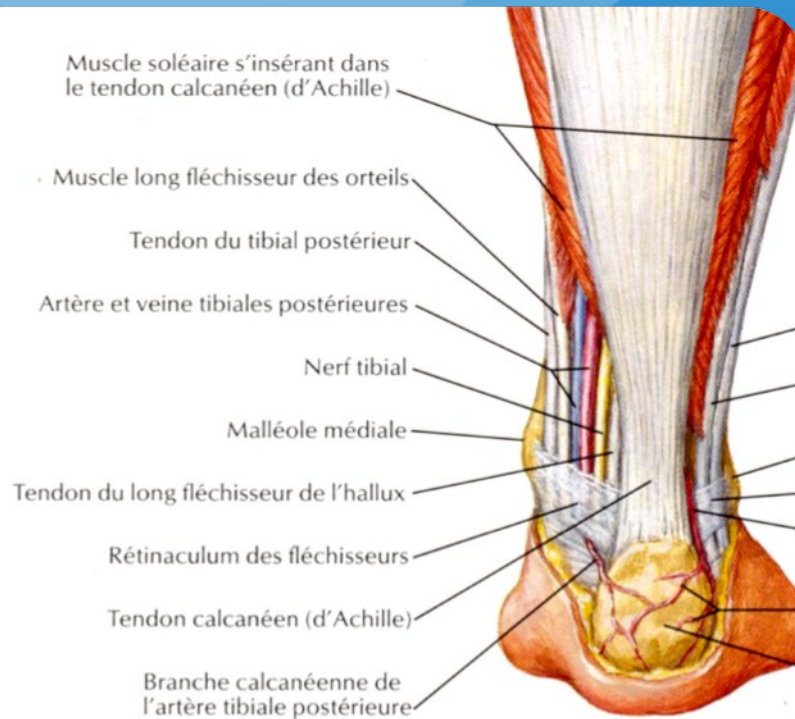


1. Poser les 4 doigts sur le dos du pied entre le premier et le deuxième orteil.
2. Sentir le relief osseux de l'os naviculaire
3. Palper l'artère dorsale du pied.

Le pouls tibial postérieur



Le pouls tibial postérieur



1. Localiser la malléole interne
2. Avec l'index et le majeur palper le pouls tibial postérieur



Imagerie des artères du membre inférieur

Pourquoi faire une imagerie des vaisseaux?

Quels examens proposer?