





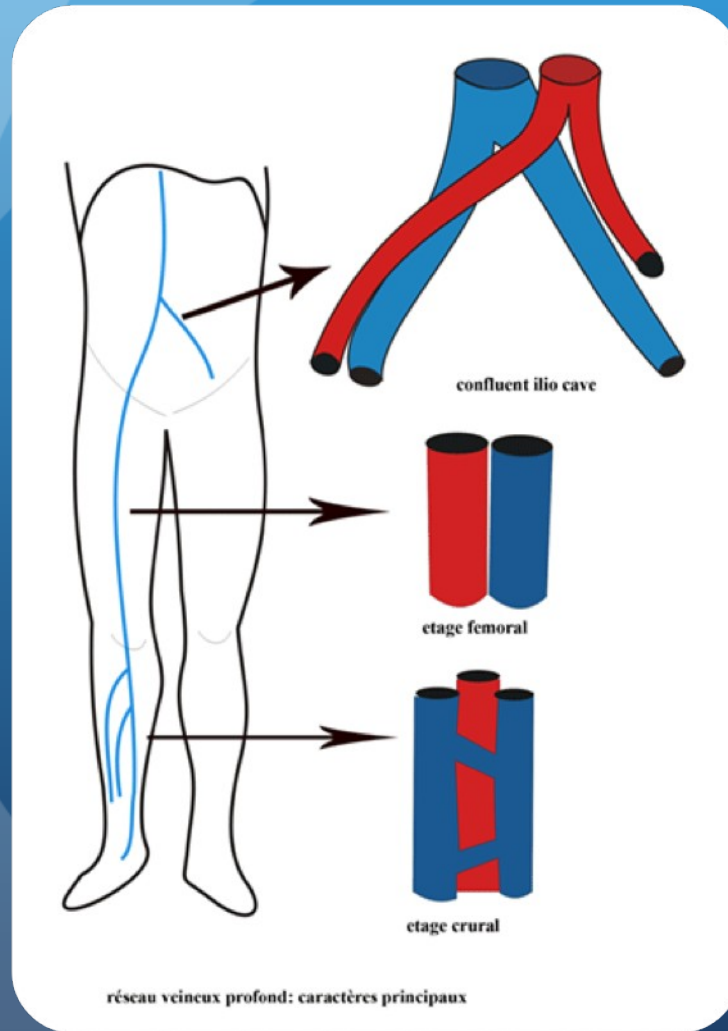
Partie 2: les Veines

Anatomie

Examen clinique

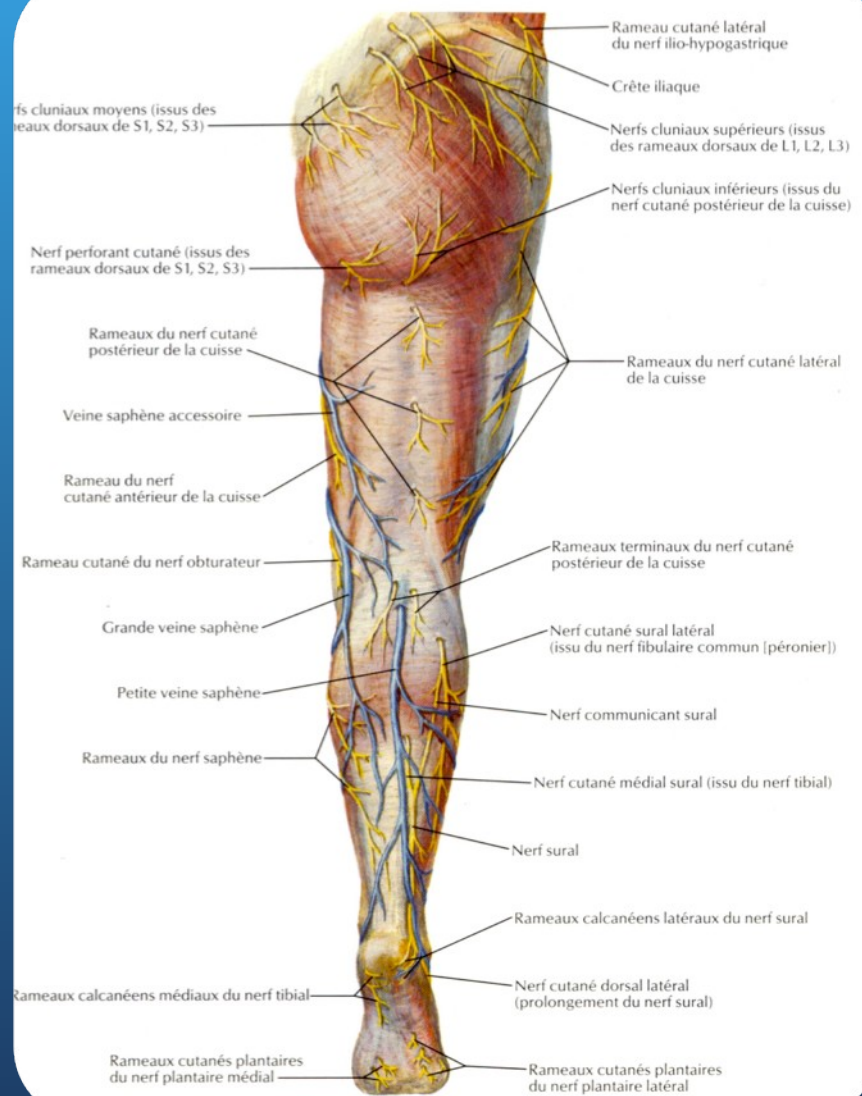
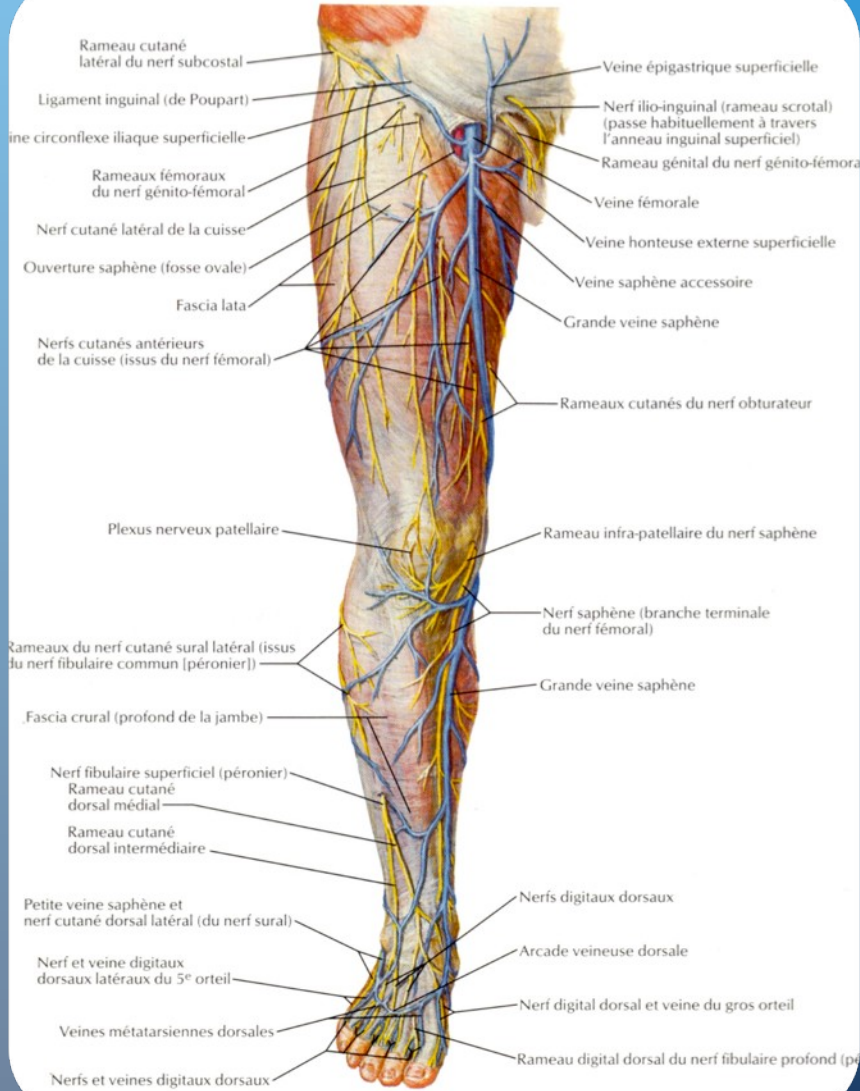
Imagerie

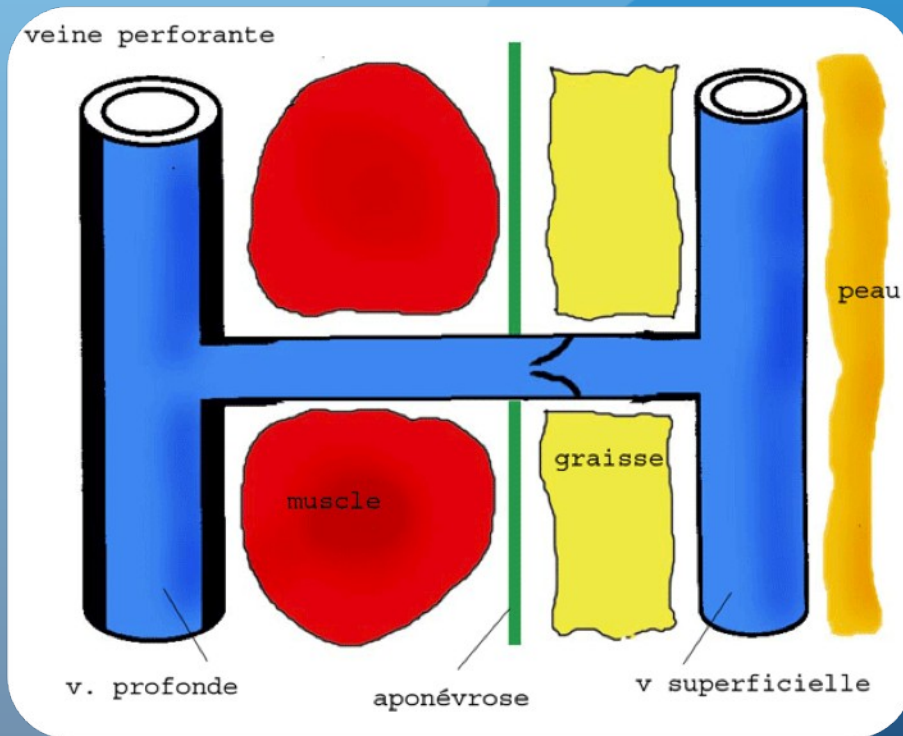
Veines profondes



réseau veineux profond: caractères principaux

Veines superficielles

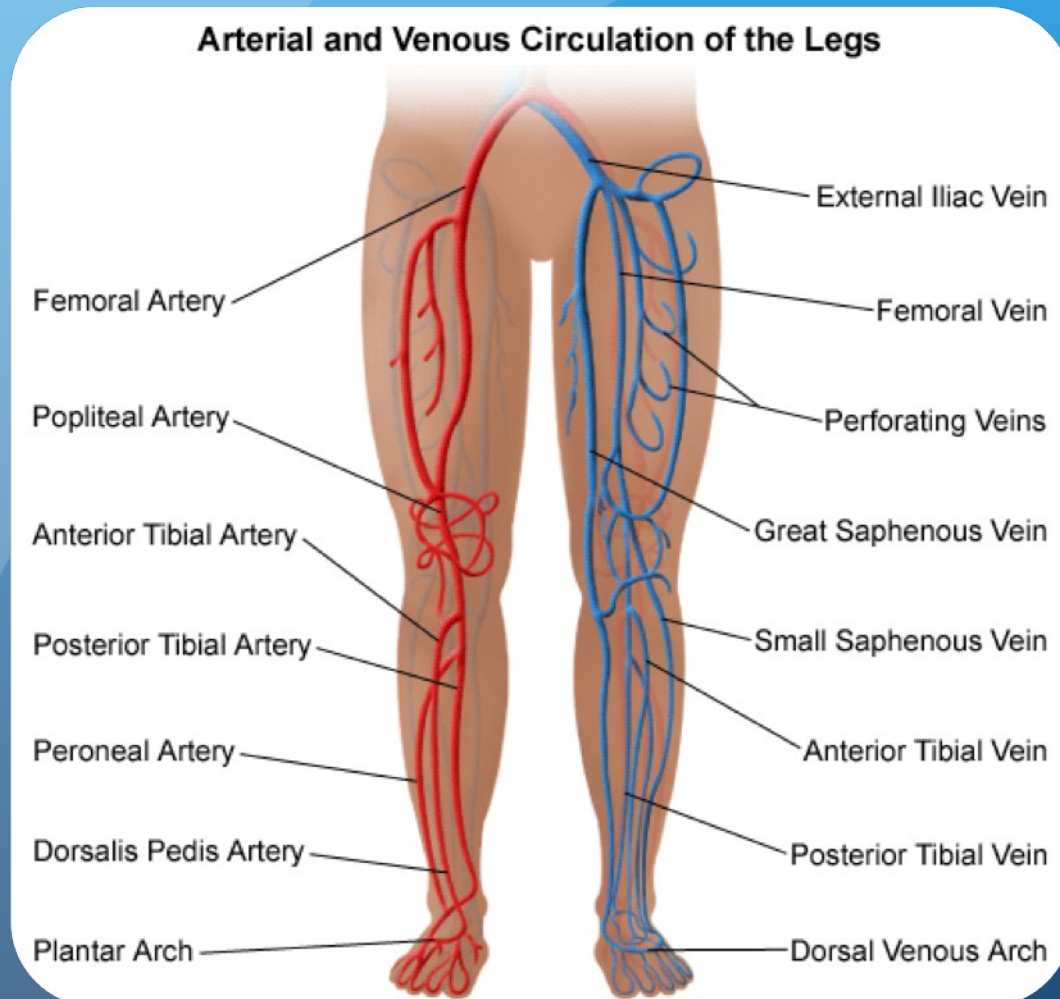




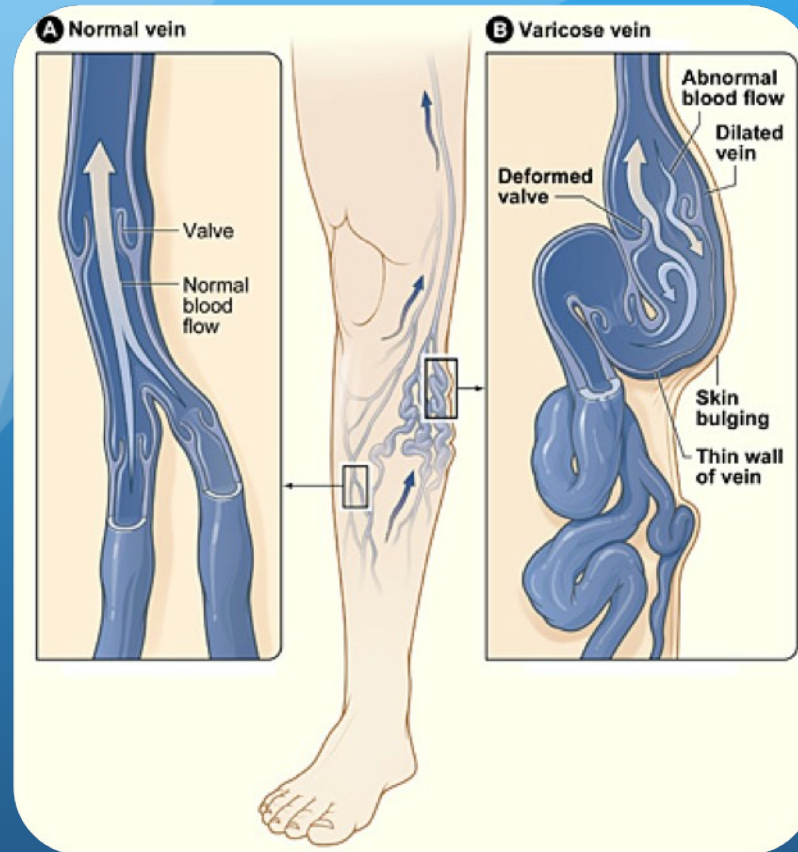
Les veines superficielles sont connectées au réseau profond par un ensemble de **veines perforantes** qui traversent les aponévroses de jambe ou de cuisse pour rejoindre les voies veineuses profondes.

Les veines perforantes sont munies de valvules orientées de façon à n'autoriser le passage du sang que de la superficie vers la profondeur

Anatomie clinique des veines



Les veines profondes sont situées à côtés des artères mais ne pulsent pas.
Les veines superficielles ne sont pas visibles à l'état normal.



Insuffisance veineuse: les valvules deviennent incontinentes: reflux et dilatation des veines, inversion du flux!

Examen clinique: inspection



Varices



Jambe enflée



**Lésions de
la peau**



**Ulcères de
la peau**

Varices

Jambe enflée

la peau
Lésions de

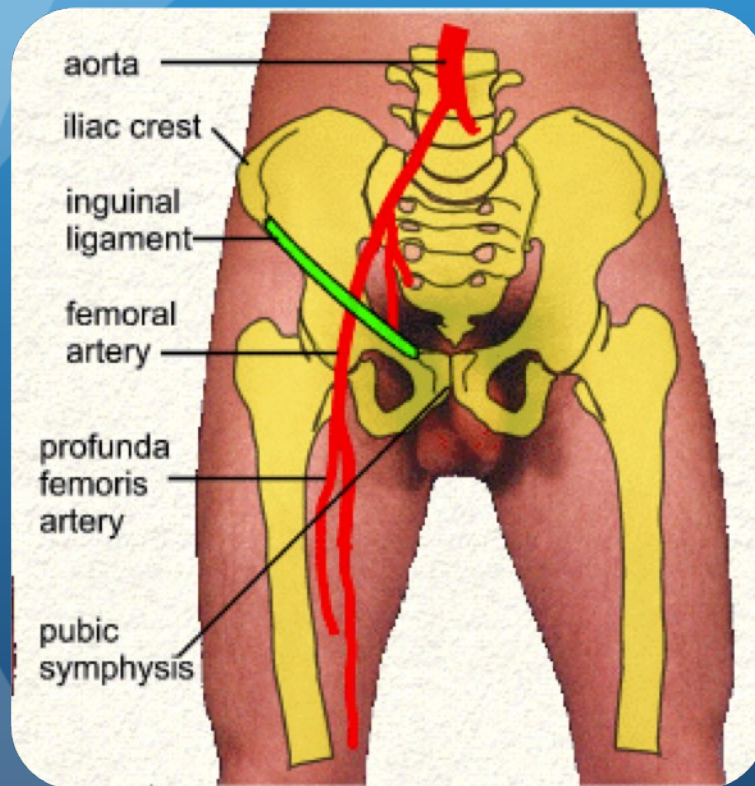
la peau
Ulcères de

A retenir?

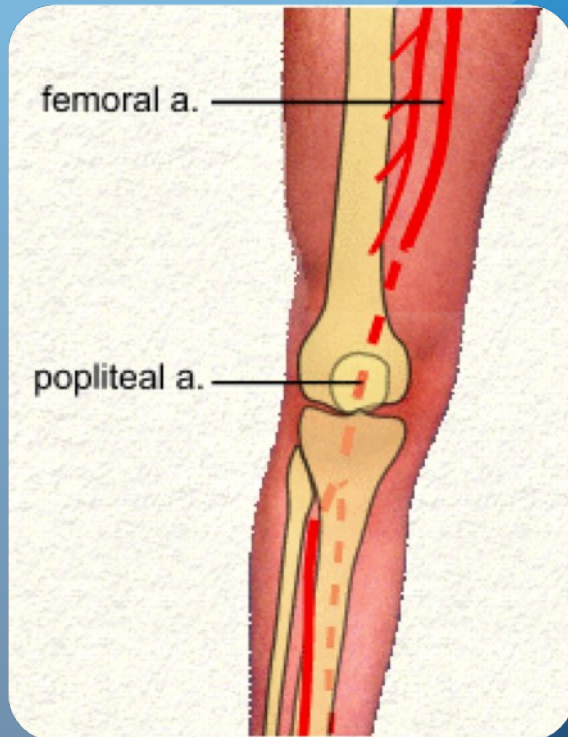
L'anatomie!

Comment palper les pouls des 2 membres inférieurs +++

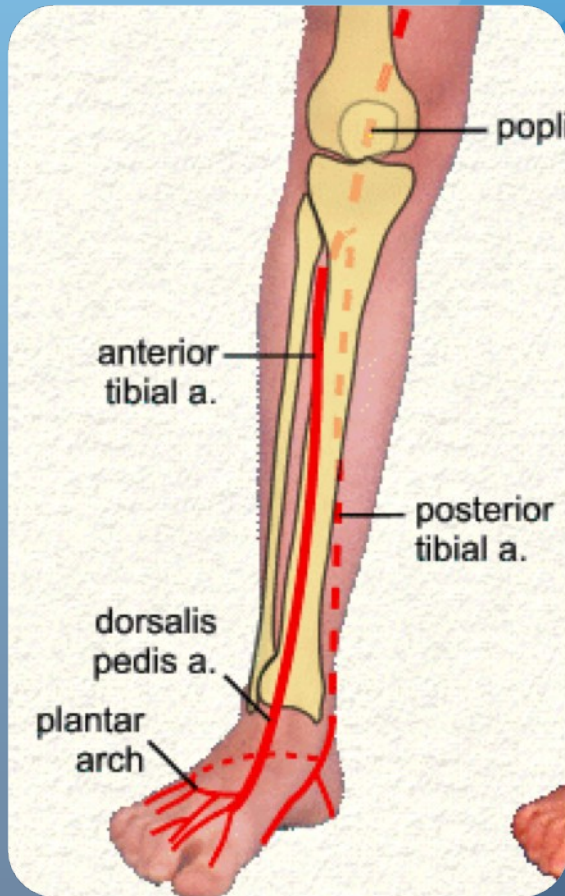
Le pouls fémoral



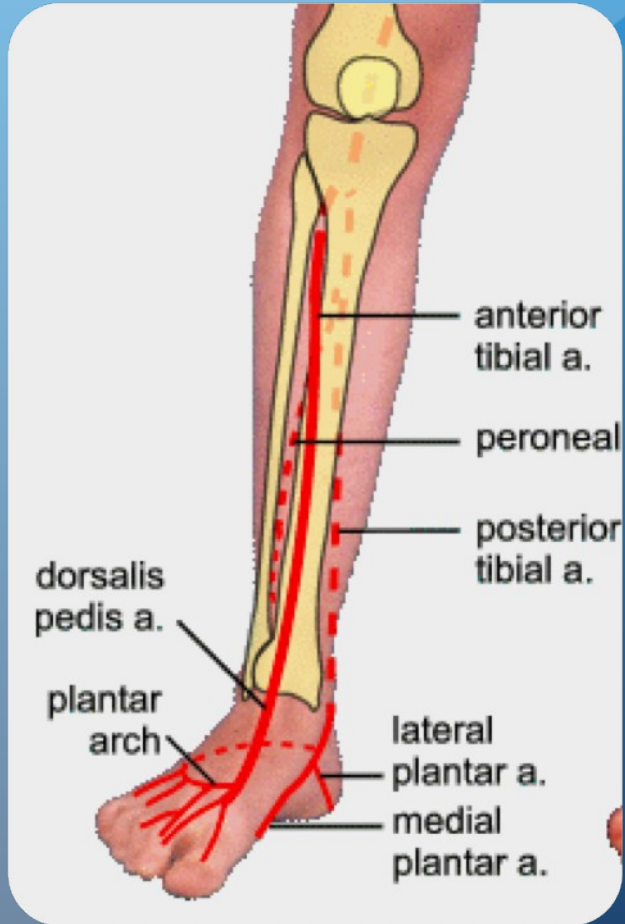
Le pouls poplité



Le pouls tibial antérieur



Le pouls tibial postérieur





Merci de votre attention!