

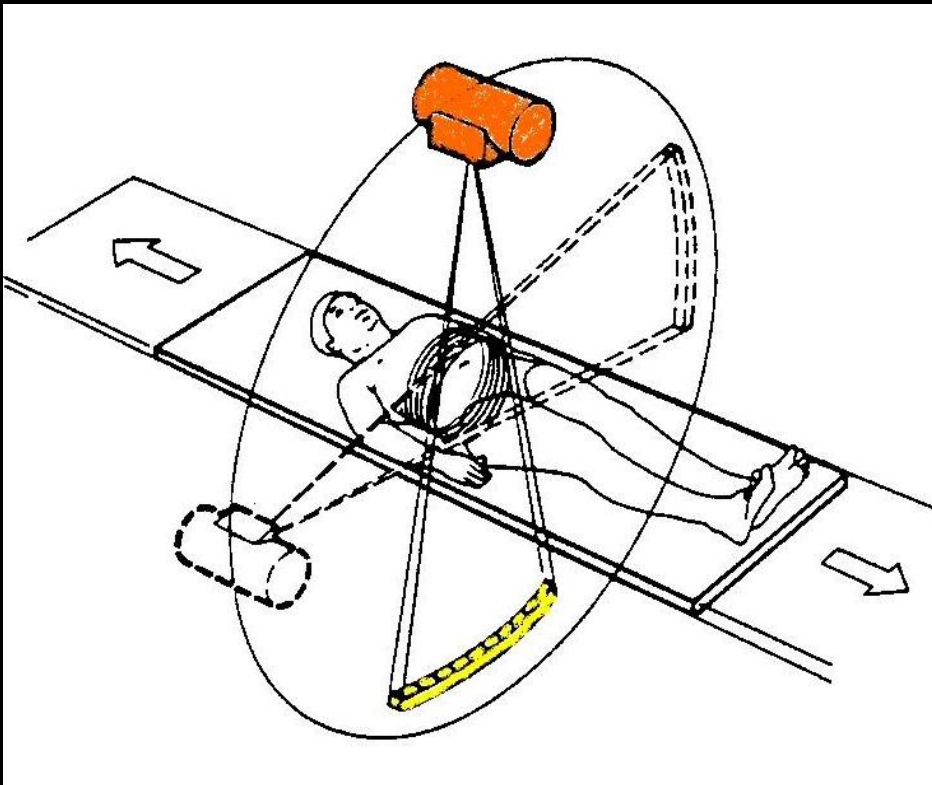
SCANNER THORACIQUE NORMAL

Marie-Pierre Debray, Nicoletta Pasi, Yaël Amar

Hôpital Bichat

Technique

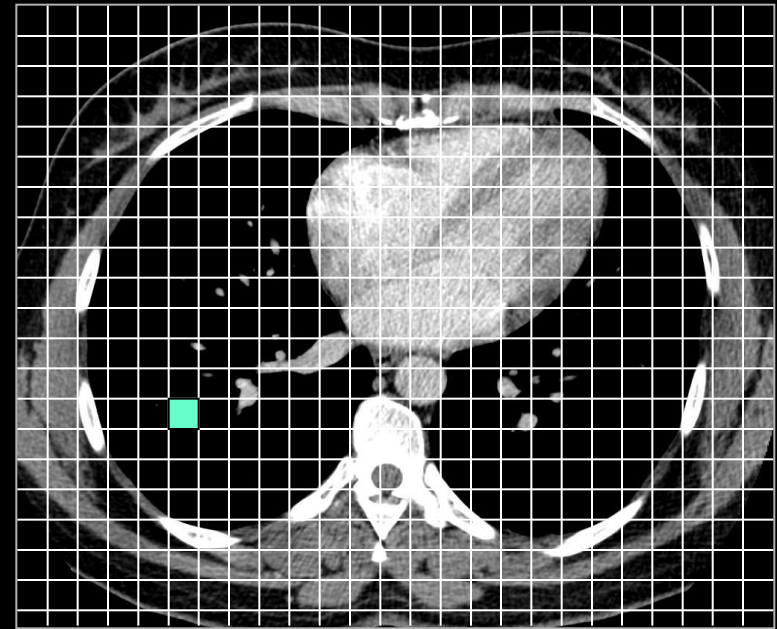
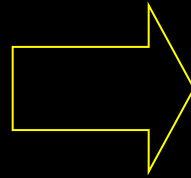
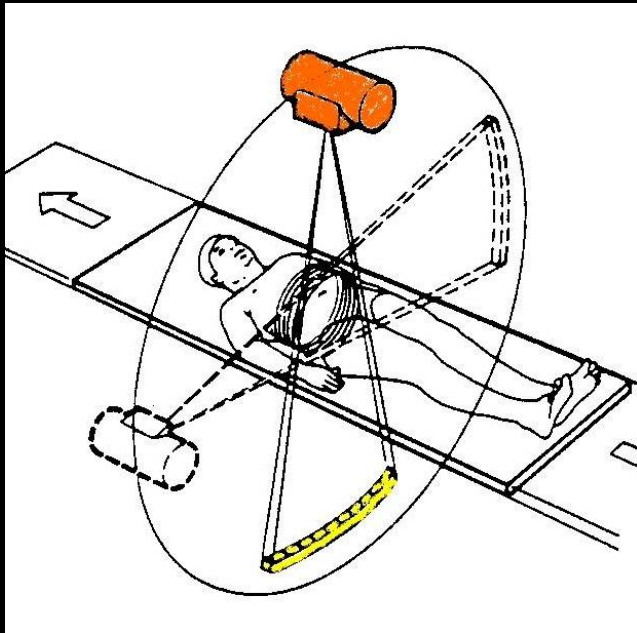
- Atténuation d'un faisceau de **rayons X** en rotation autour du patient → exposition de **nombreux petits détecteurs** (acquisition simultanée de plusieurs coupes à chaque tour de rotation du tube à Rx)
- Patient couché sur le dos



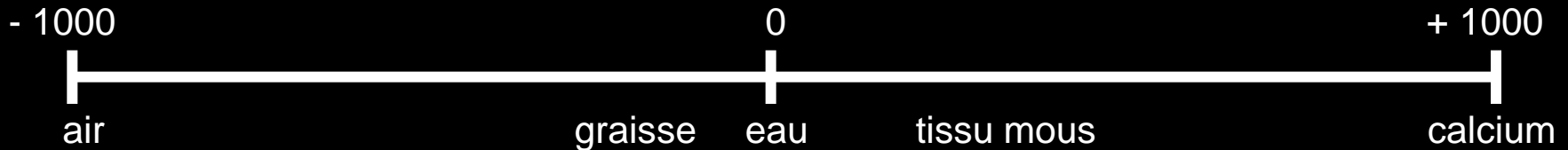
Bras relevés pour l'étude du thorax
Inspiration profonde bloquée

Formation de l'image

- Mesures multiples → obtention de coupes



Très large gamme de densités analysables au niveau de chaque **pixel** de la coupe



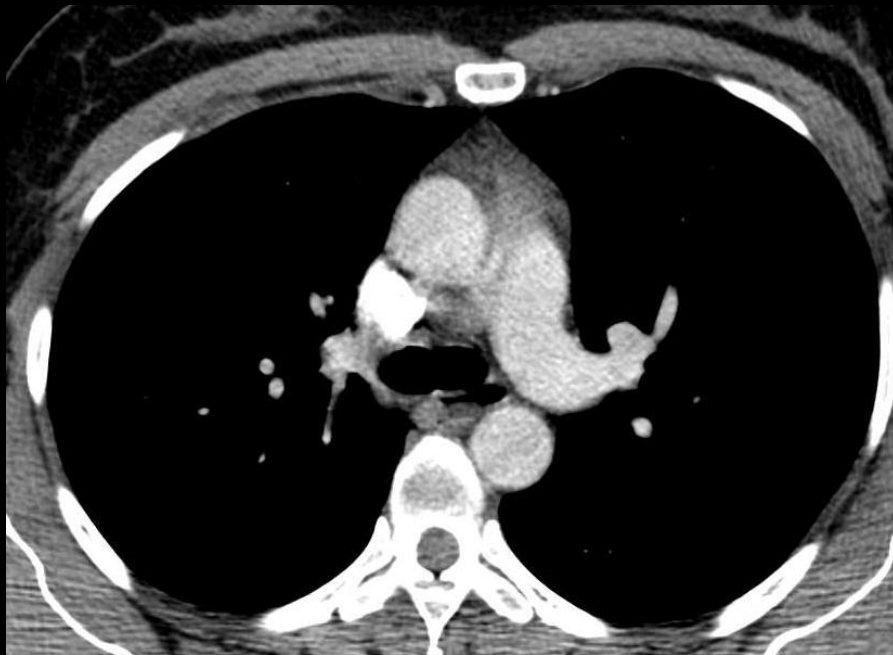
Formation de l'image

- L'œil humain ne peut distinguer qu'un faible nombre de niveaux de gris

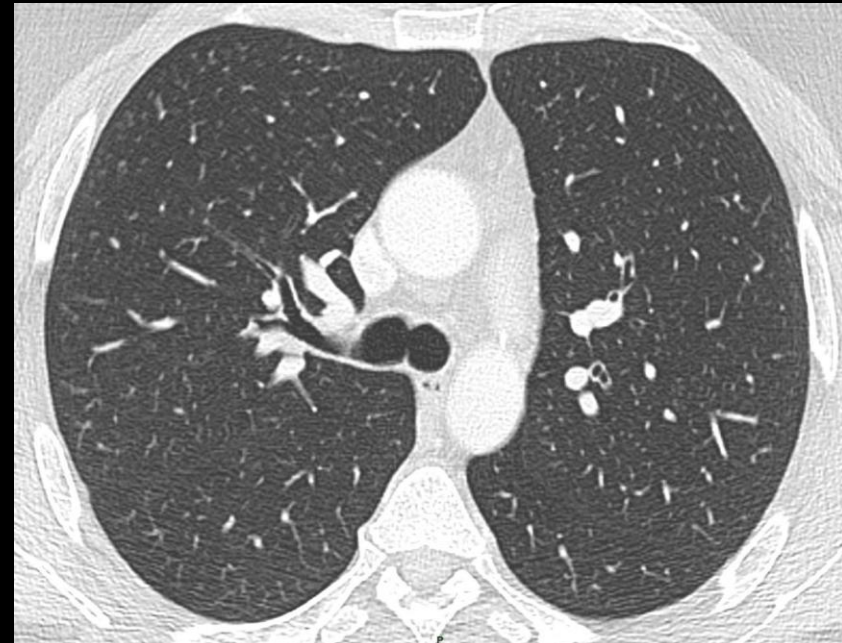
↳ nécessité d'utiliser des **fenêtres de visualisation**

une même coupe

Fenêtre « médiastinale »



Fenêtre « pulmonaire »



Formation de l'image

- Très grande finesse des coupes

↳ possibilité de **reconstructions dans tous les plans**



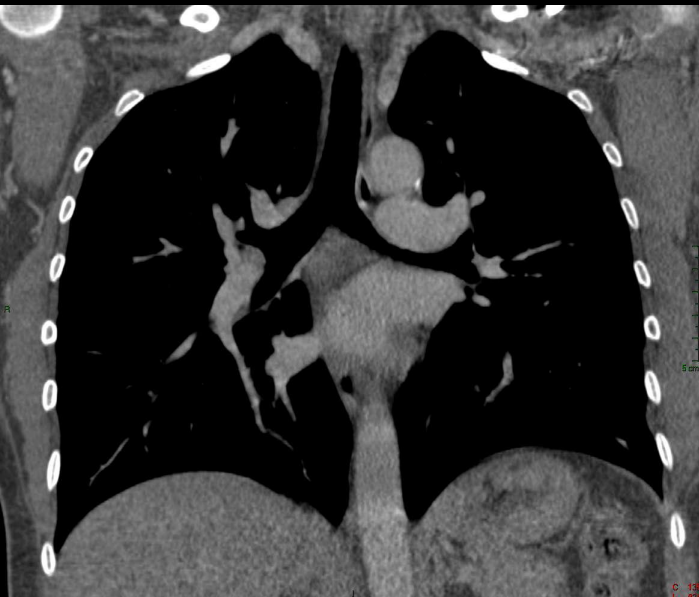
plan frontal



plan sagittal



plan axial



Technique

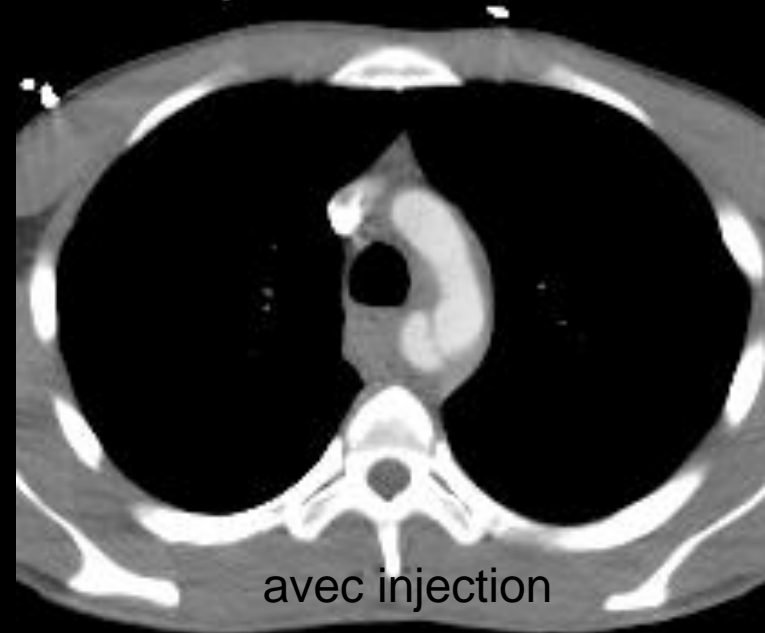
- Possibilité d'**injection de produit de contraste**, par voie intra-veineuse
 - ↳ rehaussement des vaisseaux, des tissus bien vascularisés

médiastin

artères pulmonaires, aorte

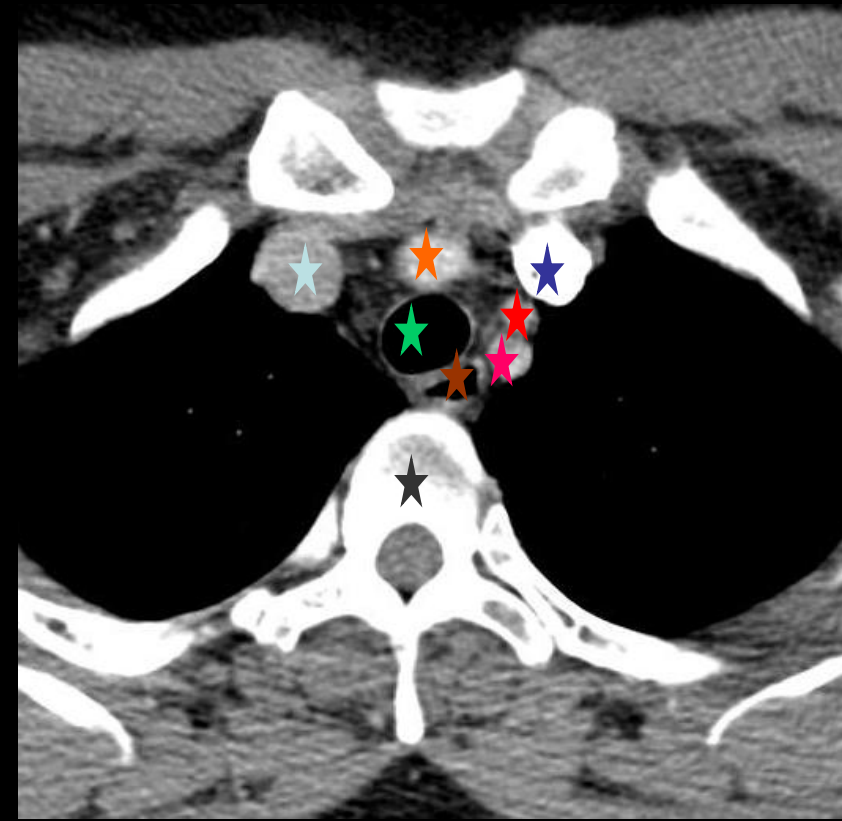
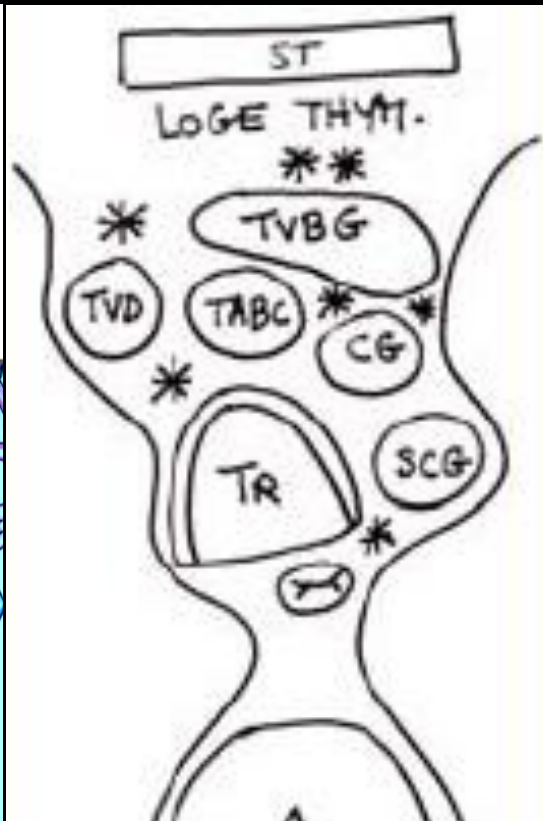
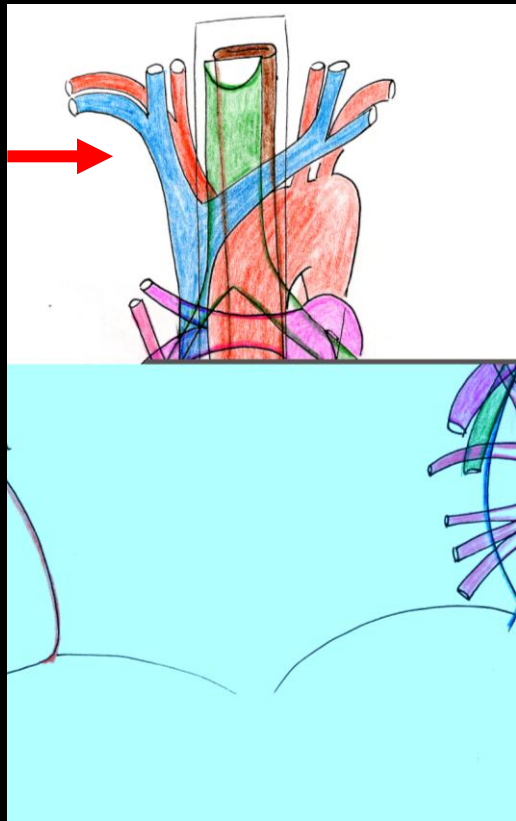
tumeurs

lésions pleurales



Médiastin

Troncs supra-aortiques



Tronc veineux brachio-céphalique droit

Tronc veineux brachio-céphalique gauche

Tronc brachio-céphalique artériel a. Carotide commune gauche

Trachée

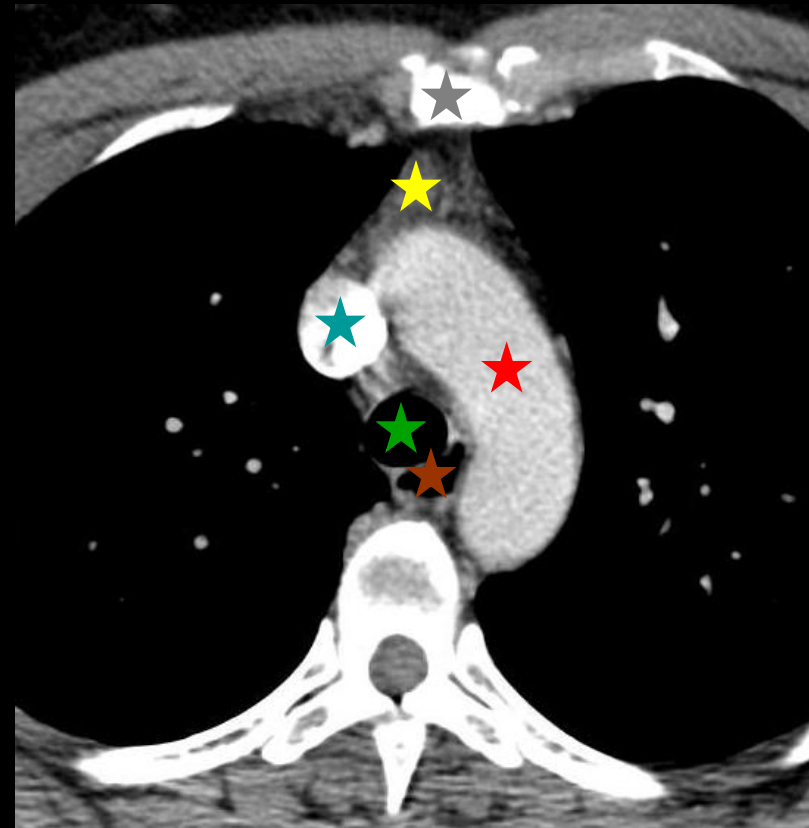
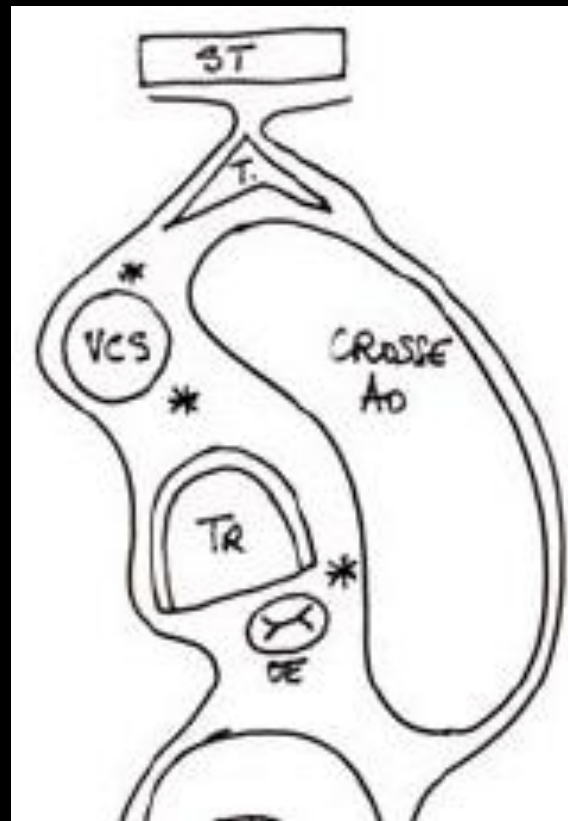
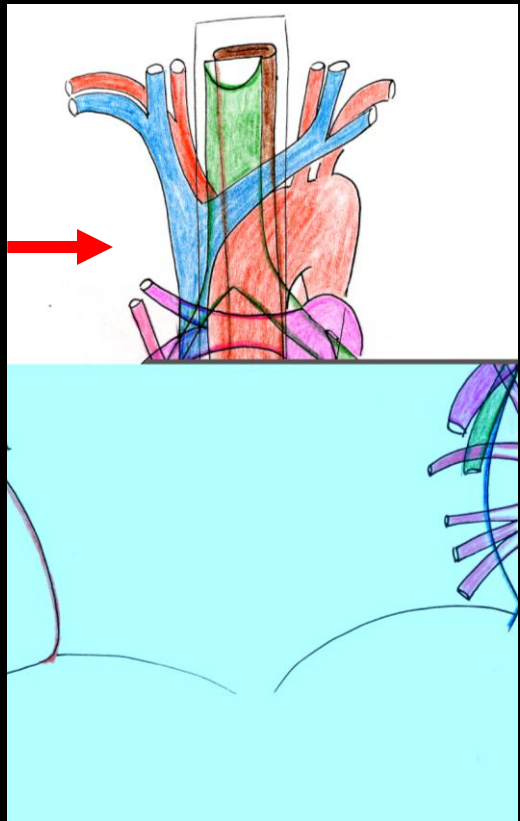
Oesophage

Corps vertébral

a. Subclavière gauche

Médiastin

Arc aortique



Veine cave supérieure

Thymus

Sternum

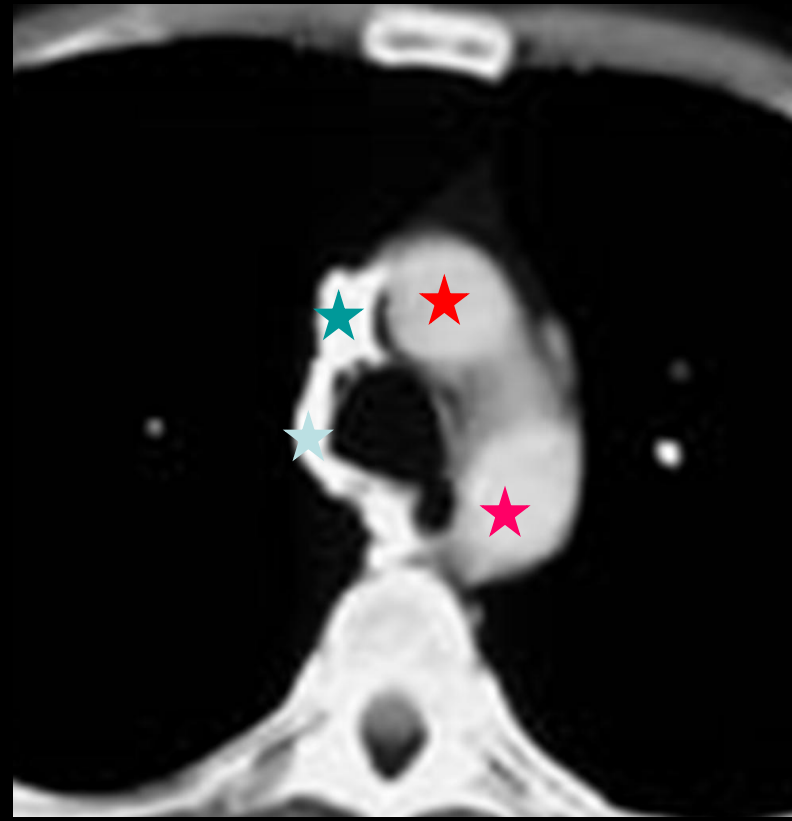
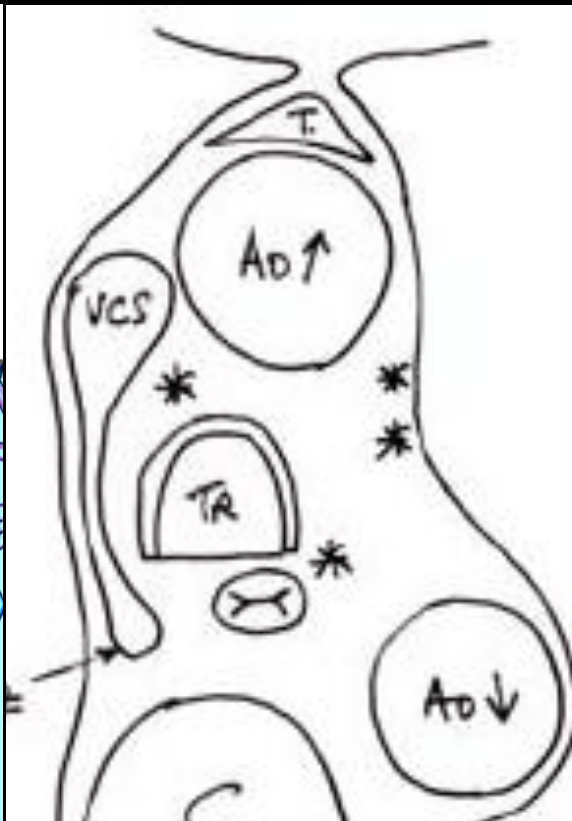
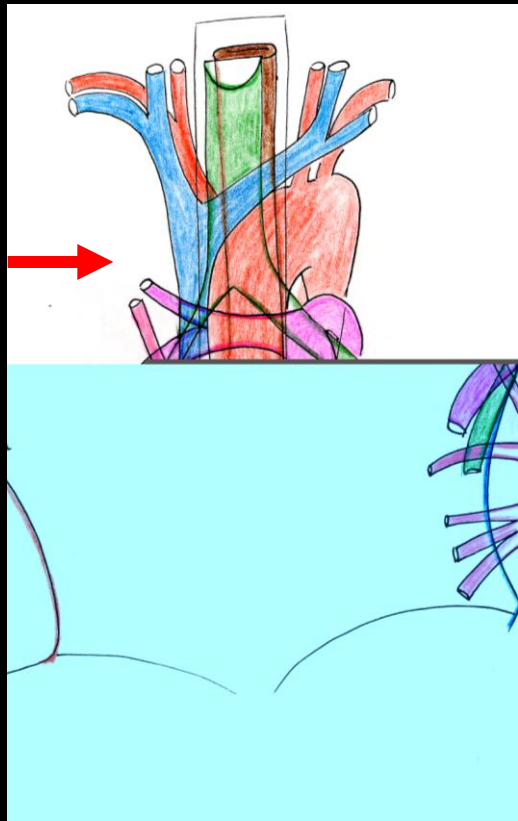
Trachée

Oesophage

Arc aortique

Médiastin

Crosse de la veine azygos



Veine cave supérieure

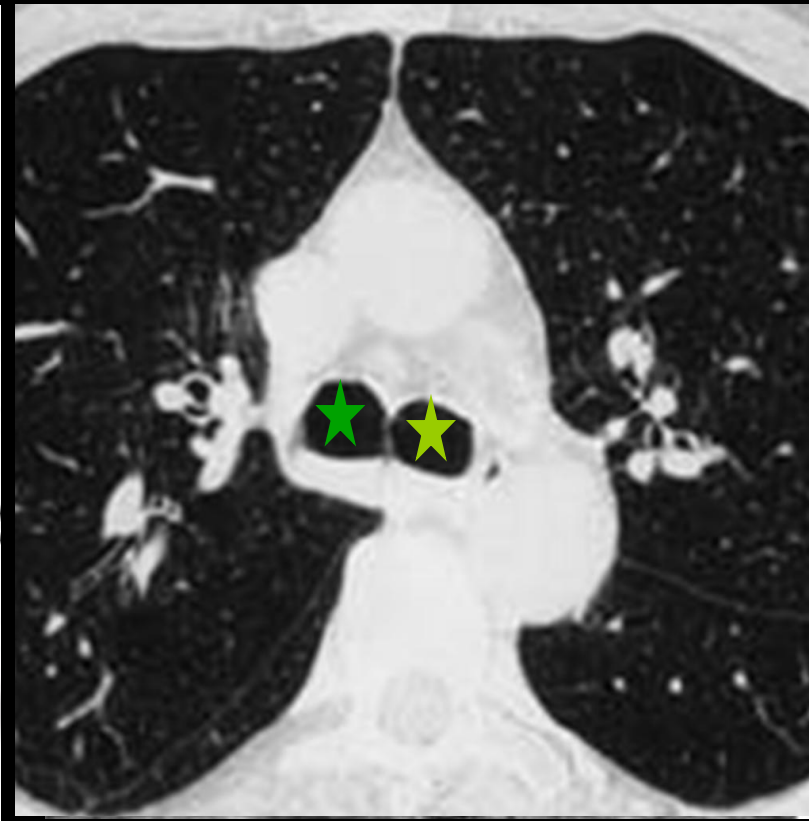
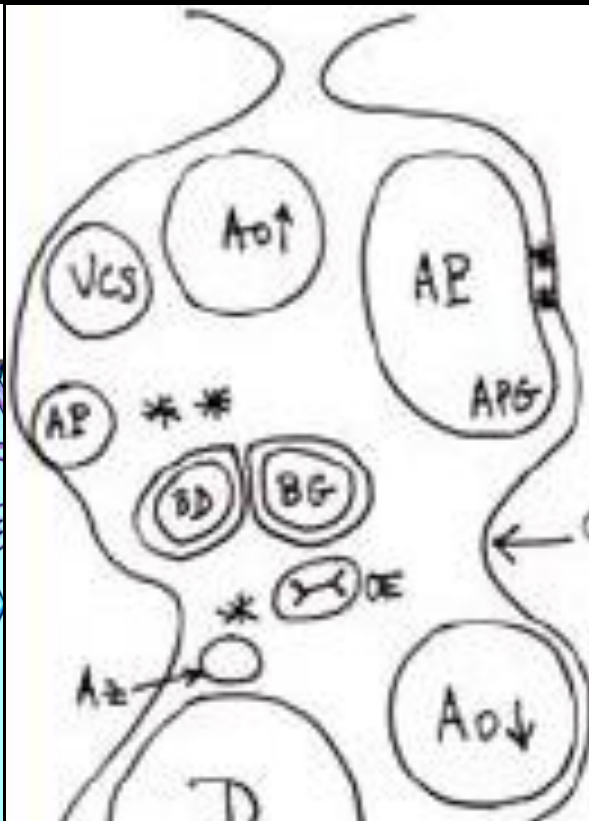
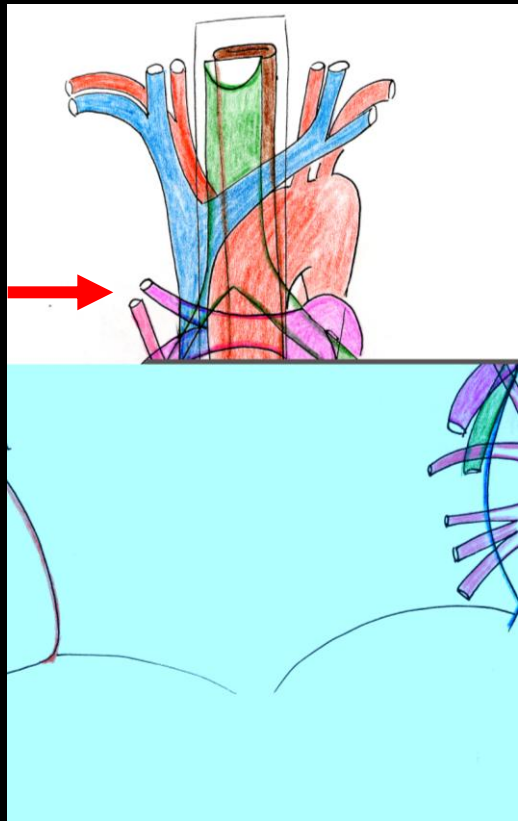
Aorte ascendante

Crosse veine azygos

Aorte descendante

Médiastin

Bifurcation trachéale



Aorte ascendante

Artère pulmonaire gauche

Bronche principale droite

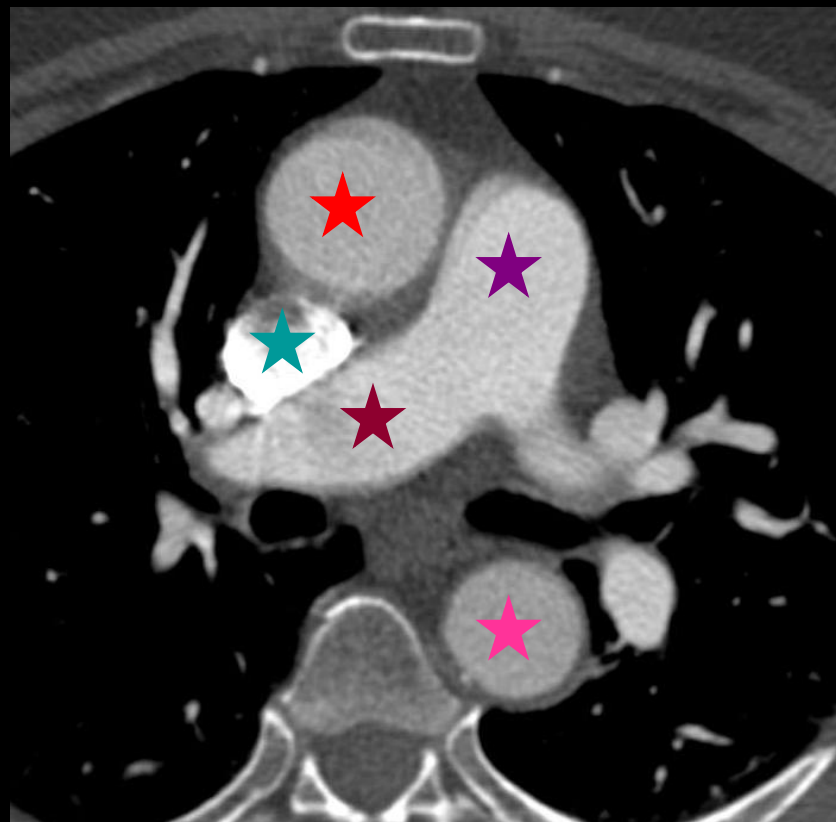
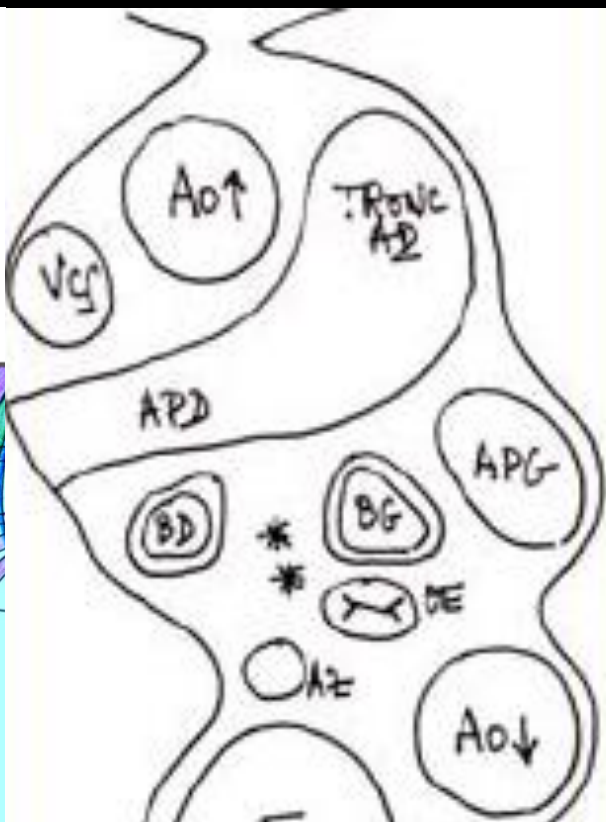
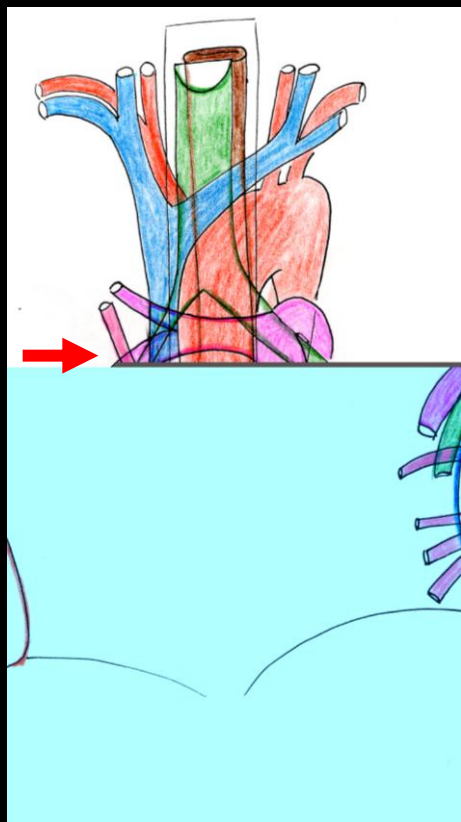
Oesophage

Aorte descendante

Bronche principale gauche

Médiastin

Artère pulmonaire droite



Aorte ascendante

Tronc pulmonaire

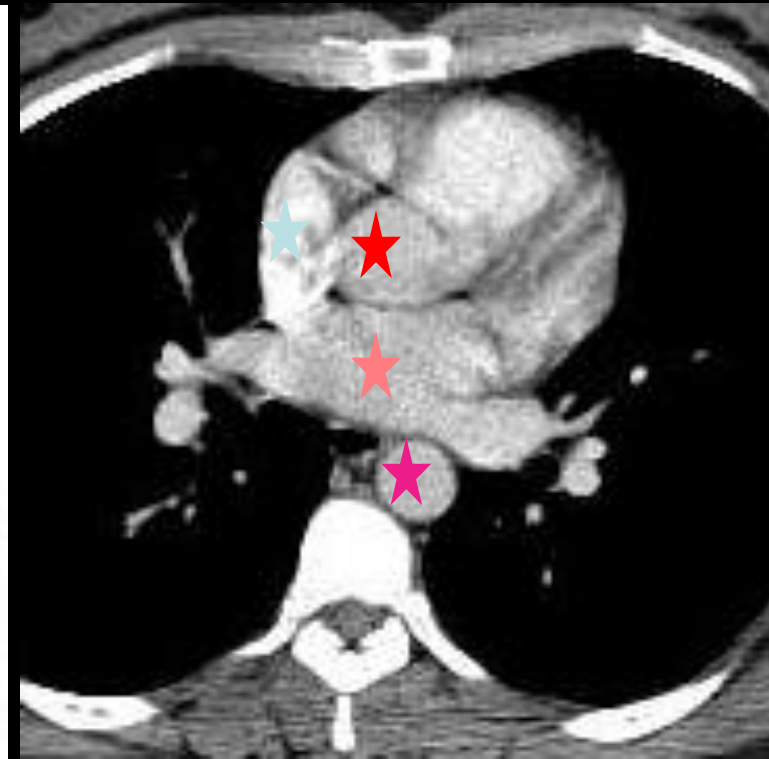
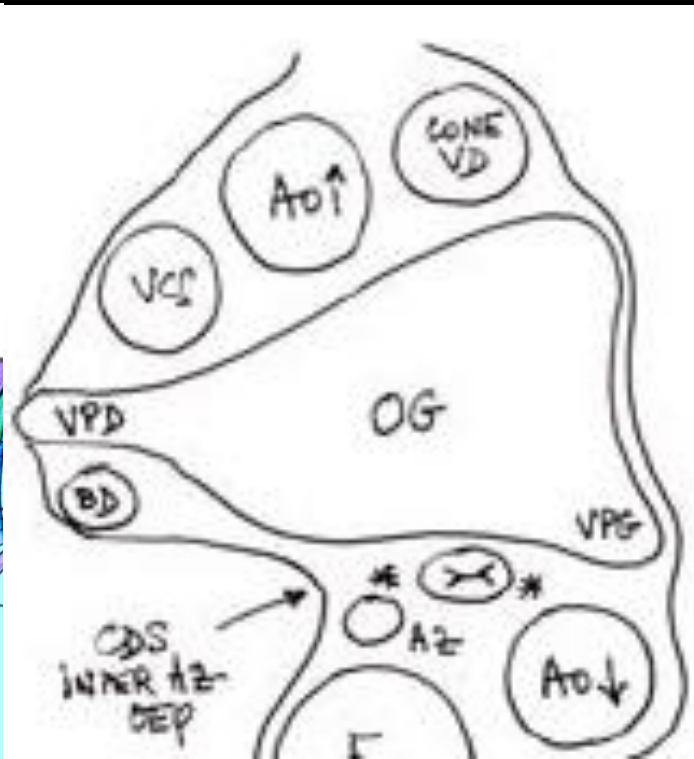
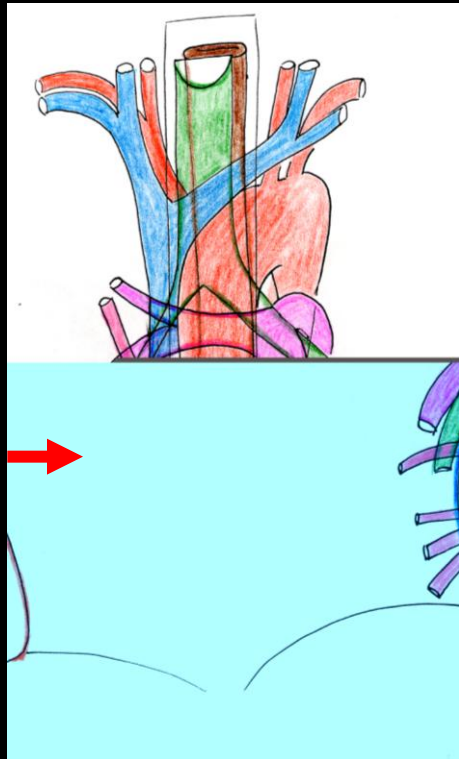
v. Cave sup

Artère pulmonaire droite

Aorte descendante

Médiastin

Oreillette gauche



Origine de l'aorte

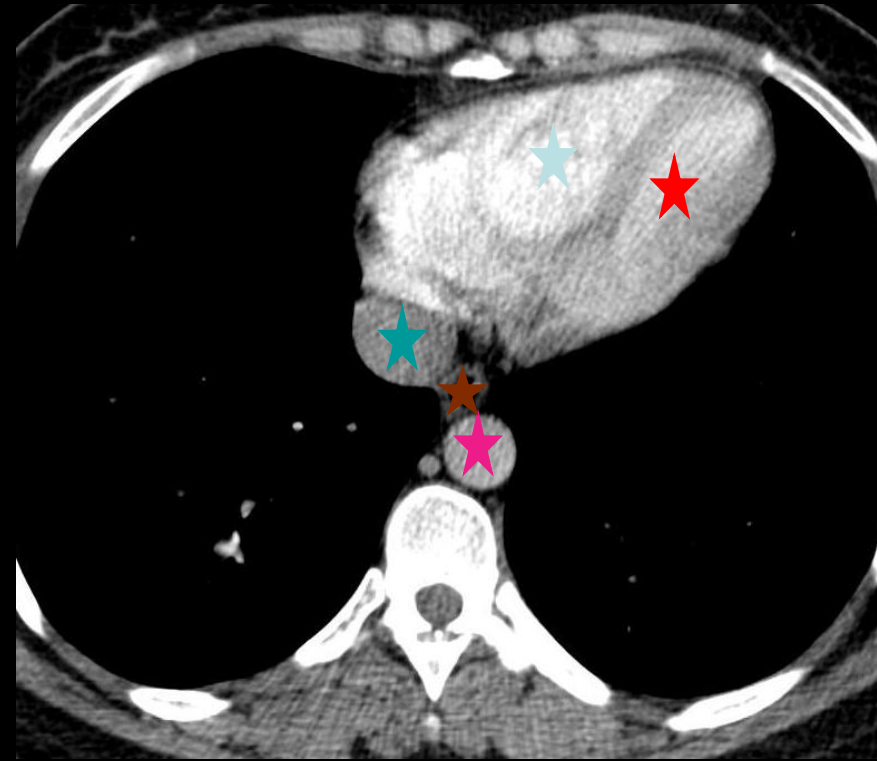
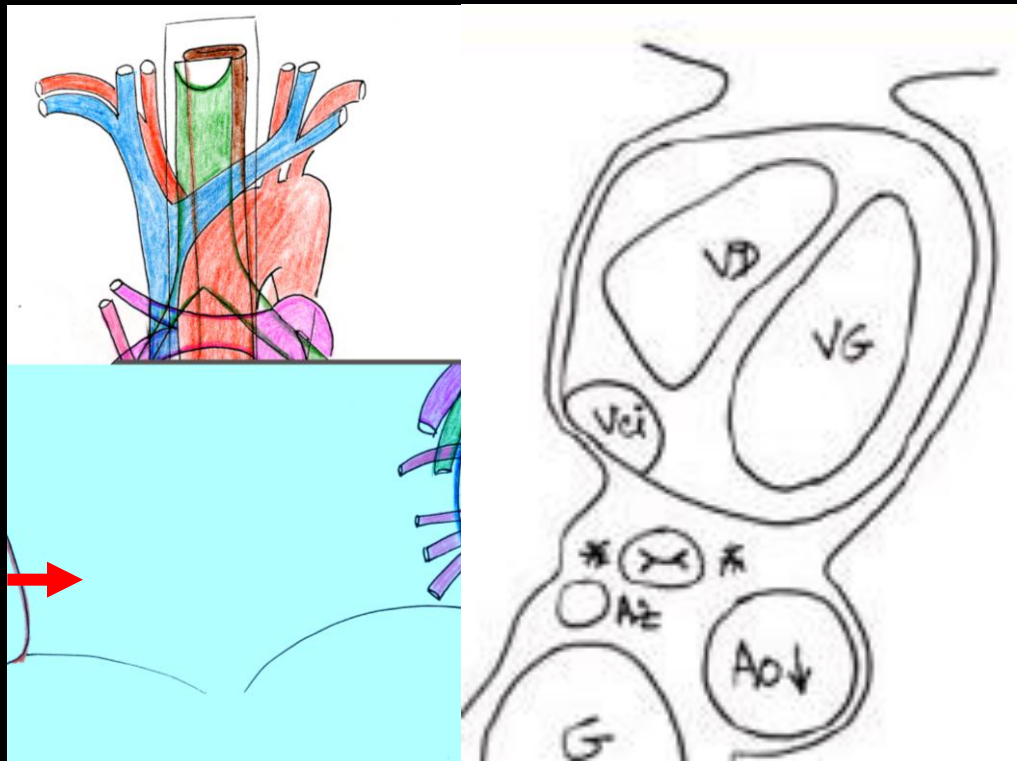
Oreillette droite

Oreillette gauche

Aorte descendante

Médiastin

Ventricules



Ventricule droit

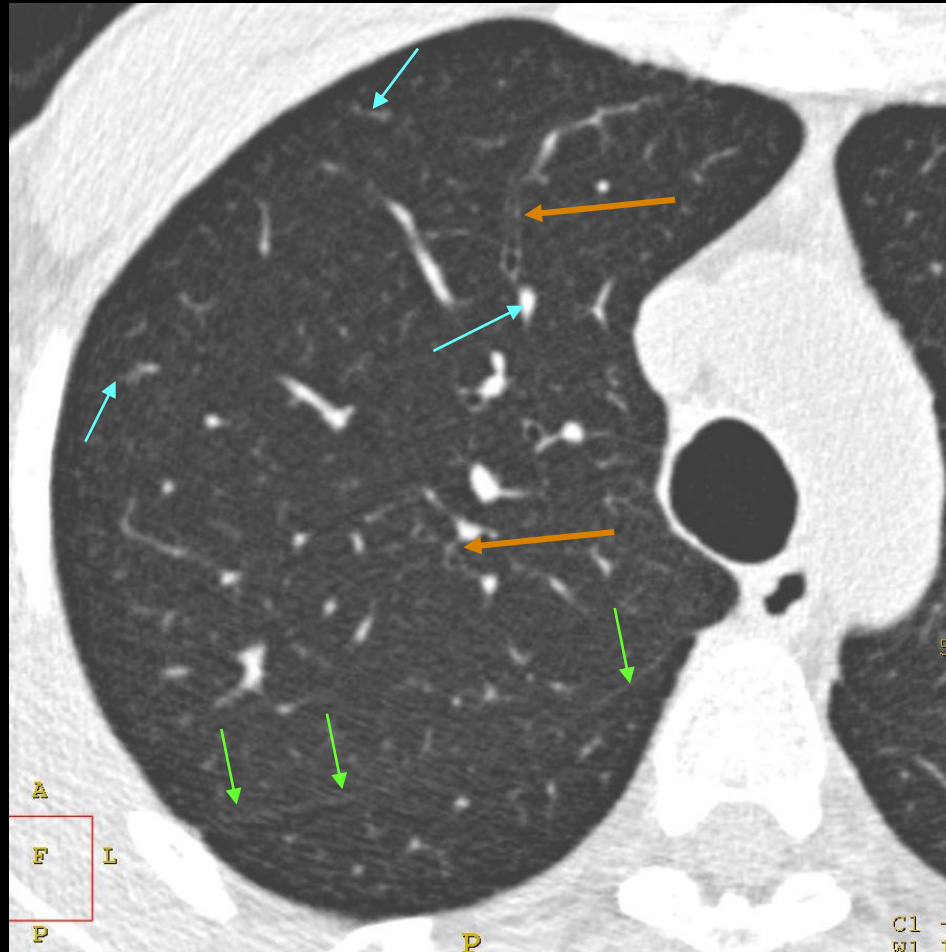
Ventricule gauche

Veine cave inférieure

Oesophage

Aorte descendante

Parenchyme pulmonaire et plèvres

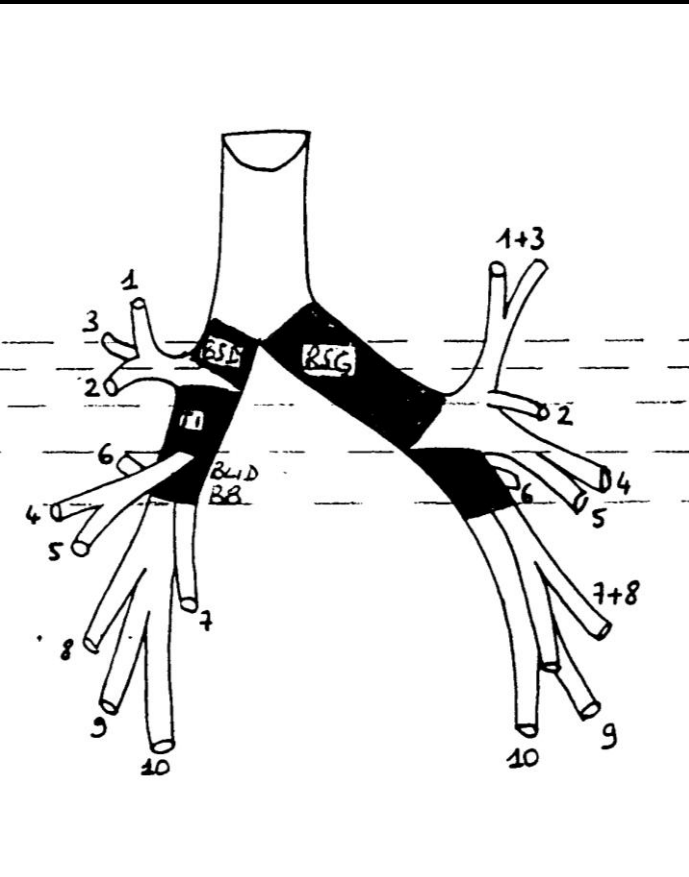


Les **bronches** sont visibles jusqu'à environ 2 cm de la plèvre

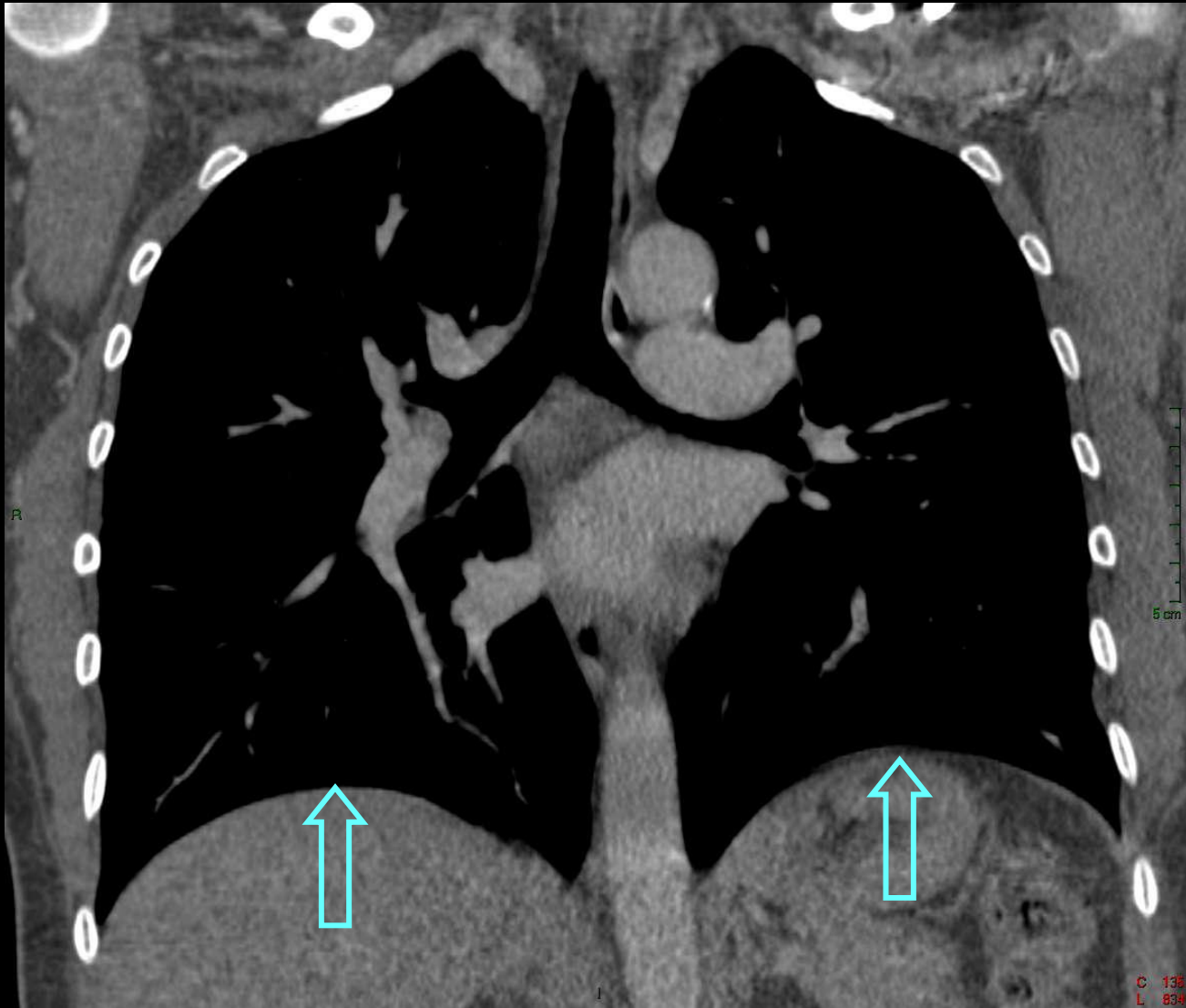
Les **artères** sont visibles jusqu'à quelques mm de la plèvre

Les **scissures** sont visibles comme une fine ligne régulière

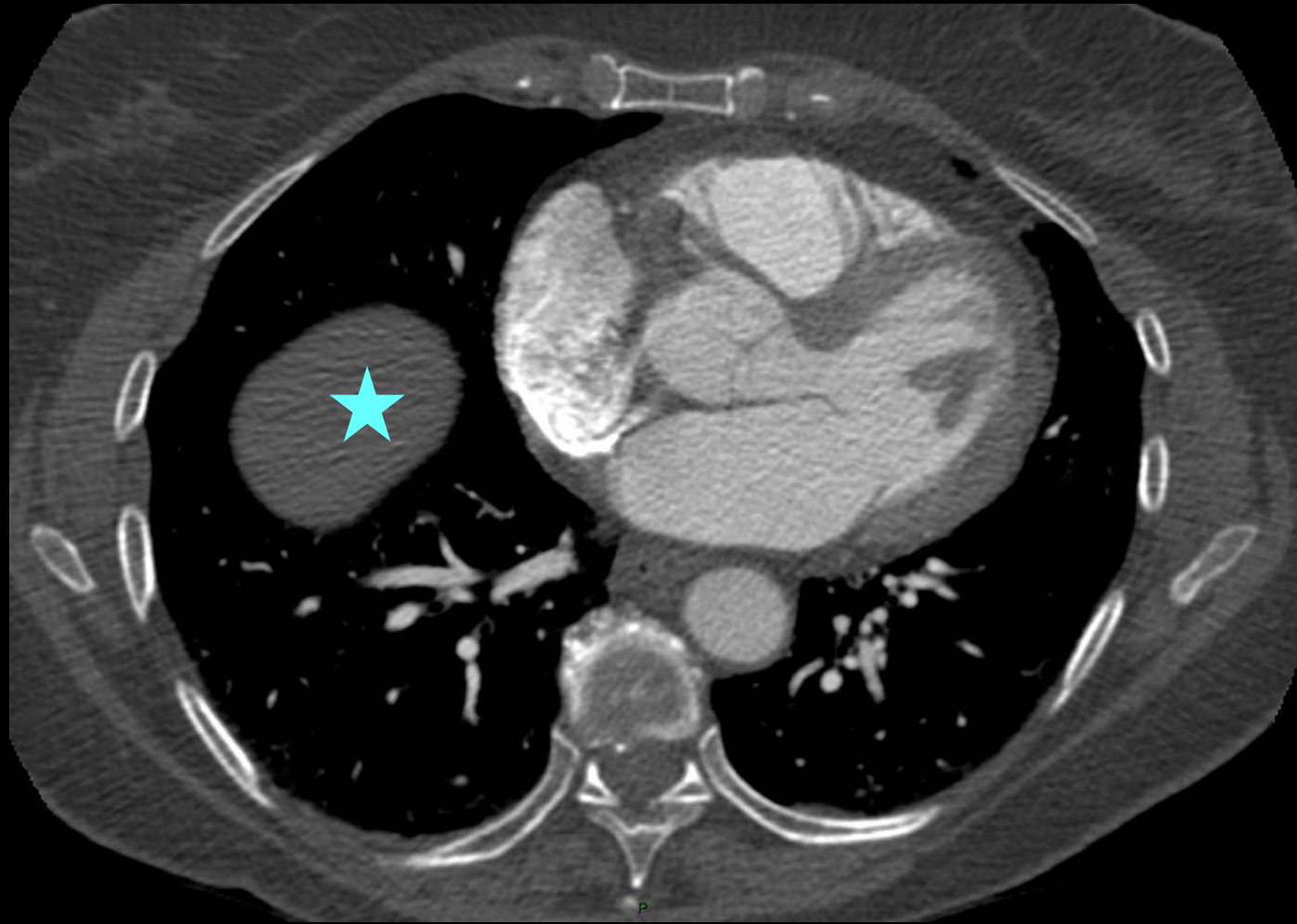
Parenchyme pulmonaire et plèvres



Coupoles diaphragmatiques



Coupoles diaphragmatiques



Paroi

